

**KSTAR 科士达**



**数据中心基础设施产品**

**KSTAR 科士达**

 [www.kstar.com](http://www.kstar.com)

 400-700-9662



**引领行业的  
智慧能源领域全能方案供应商**

# CATALOGUE

## 目录

### 公司概况

---

公司简介	1-01
行业沉淀	1-04

### 产品介绍

---

高频中大功率UPS	2-07
高频中小功率UPS	2-18
工频UPS	2-23
精密空调	2-28
铅酸蓄电池	2-40
电力模块   配电柜	2-47
一体化方案   机柜   PDU	2-51
行业专用	2-61

### 案例赏析

---

行业案例	3-69
------	------

# 公司简介

科士达成立于1993年，2010年于深圳证券交易所上市，三十余载来专注于UPS电源、精密空调与微模块、电池、光伏、储能、电动汽车充电桩产品的研发制造，是引领行业的智慧能源领域全能方案供应商。



—  
**1993**

成立时间

—  
**2010**

上市时间

—  
**4300+**

员工

—  
**2**

大研发中心

—  
**8**

座制造基地

—  
**180+**

全球服务国家及地区





## 数据中心行业沉淀



TOP5  
Global UPS Supplier



连续23年，中国UPS销量市场占有率本土品牌第一  
中国UPS医疗卫生行业市场销售额第一  
中国UPS教育行业市场销量第一



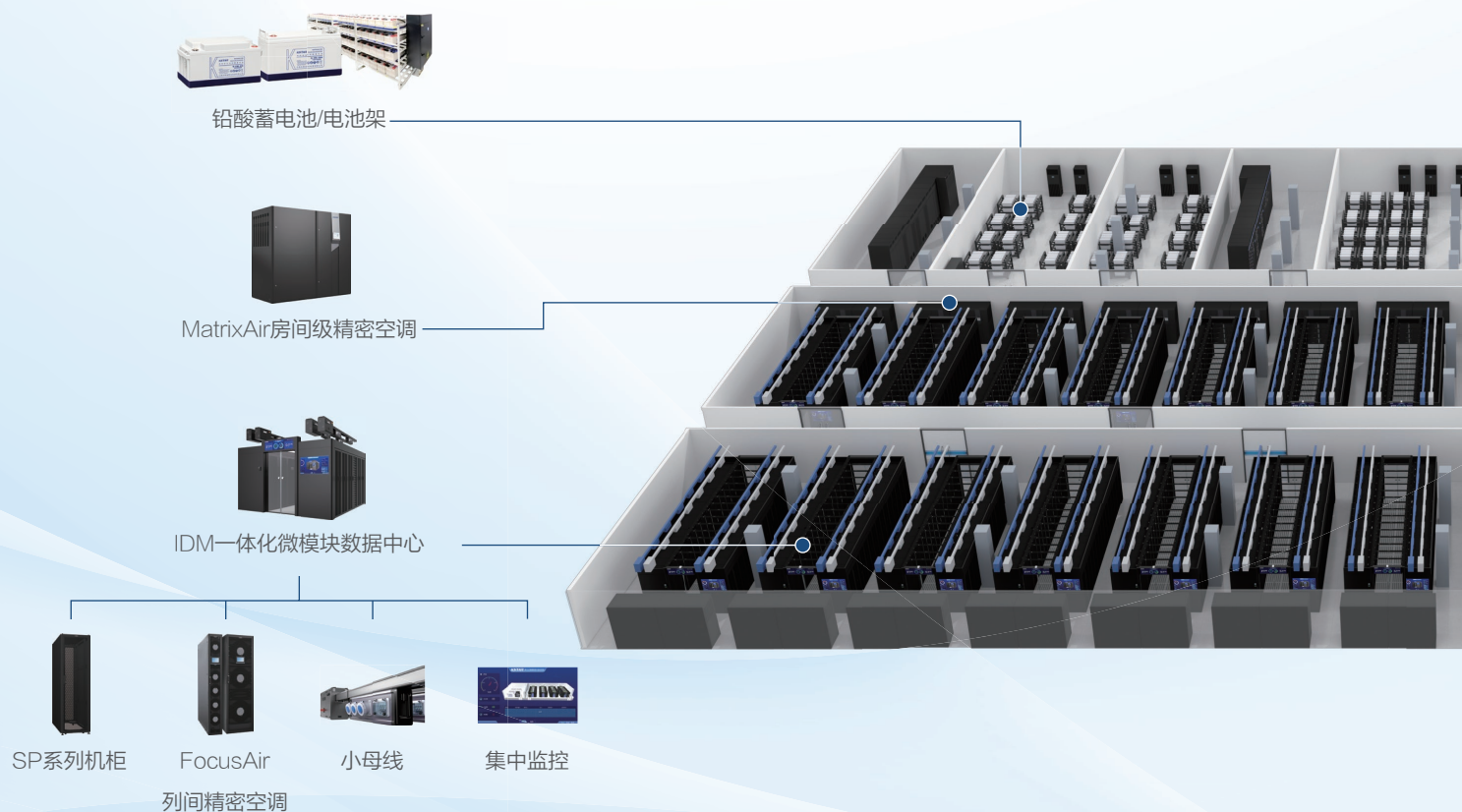
单排微模块产品销售额第一  
连续11年，UPS配套铅酸蓄电池  
中国大陆市场占有率本土品牌第一



中国模块化UPS市场销量前三  
中国超大功率UPS(200KVA以上)  
销售额国内品牌前三



# 数据中心基础设施一体化解决方案 全系列 / 全场景

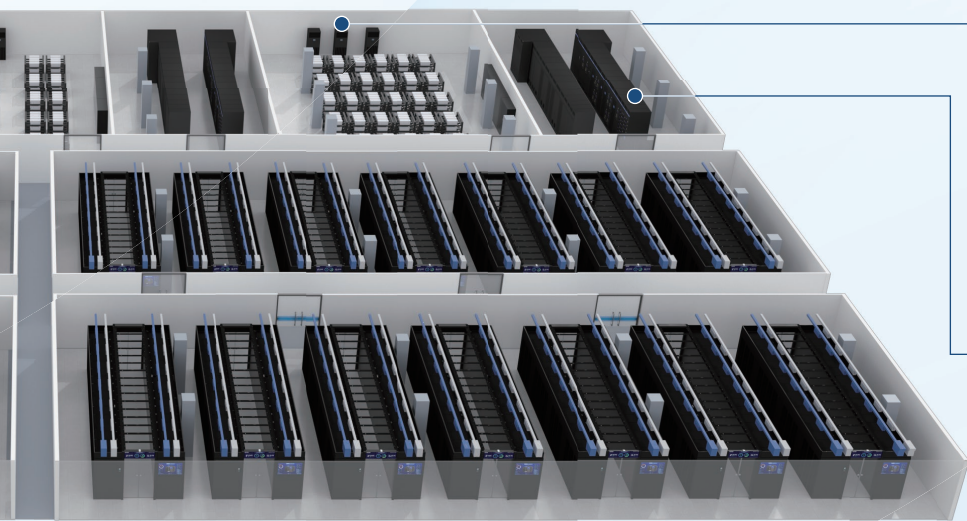


UPS 0.6kVA ~ 1200kVA



精密空调 3.5kW ~ 250kW

自研自产 安全可靠 绿色节能 智慧管理



StationAir小精密空调



PowerFort一体化电力模块



YMK3300系列模块化UPS



电力监控



单柜 / 单排 / 双排 / 集装箱微模块



铅酸蓄电池 1.2Ah-3000Ah



低压柜 / 小母线 / 电力模块

## 高频中大功率UPS

YDC3300系列	(三进三出高频在线式80kVA~200kVA)
YMK3300-RT系列	(三进三出高频在线式40kVA~50kVA)
YMK3300插框模块化系列	(三进三出高频在线式20kVA~200kVA)
YMK3300模块化系列	(三进三出高频模块化在线式30kVA~150kVA)
YMK3300模块化系列	(三进三出高频模块化在线式200kVA~1000kVA)
YMK3300模块化系列	(三进三出高频在线式300kVA~1200kVA)
YMK3300-T系列	(三进三出高频在线式200kVA~1200kVA)
YDC3300(电池无中线)系列	(三进三出高频在线式60kVA~200kVA)
YMK3300插框模块化(电池无中线)系列	(三进三出高频在线式40kVA~200kVA)
YMK3300模块化(电池无中线)系列	(三进三出高频在线式200kVA~1000kVA)
YMK3300模块化(电池无中线)系列	(三进三出高频在线式300kVA~1200kVA)
YMK3300-T塔式(电池无中线)系列	(三进三出高频模块化在线式200kVA~1200kVA)





## YDC3300 系列

三进三出高频在线式80kVA~200kVA

### 安全可靠

138~415Vac超宽电压输入范围，  
标配双路输入，标配维修旁路，  
具备远程EPO接口，可带不平衡负载

### 高效节能

支持ECO节能运行模式，  
降低运行成本，  
支持风扇智能调速功能

### 灵活配置

支持6台并机，铅酸电池节数30~50节可选，  
三段式智能充电，同时支持锂电池，  
具备LBS功能，满足A类机房要求

### 智能管理

支持多种通信接口，支持SNMP卡、  
干接点卡、温度补偿器等，  
LCD/LED双重显示，方便人机友好交互

YDC3300 系列参数 (80kVA~200kVA)

型号	YDC3380	YDC33100	YDC33120	YDC33160	YDC33200
额定容量 (机柜 kVA)	80	100	120	160	200
额定输入电压 (Vac)	380/400/415				
输入功率因数	≥0.99				
输出电压 (Vac)	380/400/415 (±1%)				
输出功率因数	0.9 (1.0)				
电池电压 (Vdc)	360~600 (30~50节可选, 默认36节)				
整机效率 (%)	高达96%				
净重 (kg)	155	160	168	200	215
尺寸 (W×D×H) mm	442×850×1200				
IP等级	IP20				



## YMK3300-RT系列

三进三出高频在线式40kVA~50kVA

### 安全可靠

超宽电压输入范围，  
标配双路输入，具备远程EPO接口，  
可带不平衡负载

### 高效节能

支持ECO节能运行模式，  
降低运行成本，  
支持风扇智能调速功能

### 灵活配置

支持机架式/塔式安装，  
支持30~50节电池可选

### 智能管理

支持多种通信接口，支持SNMP卡、  
干接点卡、温度补偿器等，  
LCD/LED双重显示，方便人机友好交互

YMK3300-RT系列参数 (40kVA~50kVA)

型号	YMK3340-RT	YMK3350-RT
额定容量 (kVA)	40	50
额定输入电压 (Vac)	380/400/415 (线电压)	
输入功率因数	≥0.99	
输出电压 (Vac)	380/400/415±1% (线电压)	
输出功率因数	1	
电池电压 (Vdc)	360~600 (30~50节可选, 默认36节)	
整机效率 (%)	高达96%	
净重 (kg)	48	51
尺寸 (W×D×H) mm	440×800×175 (4U)	
IP等级	IP20	



## YMK3300 插框系列模块化系列

三进三出高频在线式20kVA~200kVA

### 简约

内嵌入机柜，可与UPS配电，动力、照明等配电集成于一个机柜内，节省柜位

### 灵活

电池节数30~50节  
可选

### 高效

支持功率模块轮巡，最佳  
带载区间效率高达96%

YMK3300插框系列模块化UPS参数 (20kVA~200kVA)

模块型号	YMK3300-RM-30		
柜体型号	YMK3300-60	YMK3300-120	YMK3300-150
柜体额定容量 (kVA)	30~60	30~120	30~150
模块额定容量 (kVA)	30		
最大模块数量	2	4	5+1 (冗余)
模块型号	YMK3300-RM-25		
柜体型号	YMK3300-50	YMK3300-100	YMK3300-150
柜体额定容量 (kVA)	25~50	25~100	25~150
模块额定容量 (kVA)	25		
最大模块数量	2	4	6
模块型号	YMK3300-RM-20		
柜体型号	YMK3300-40	YMK3300-80	YMK3300-120
柜体额定容量 (kVA)	20~40	20~80	20~120
模块额定容量 (kVA)	20		
最大模块数量	2	4	6
模块型号	YMK3300-RM-15		
柜体型号	YMK3300-30	YMK3300-60	YMK3300-90
柜体额定容量 (kVA)	15~30	15~60	15~90
模块额定容量 (kVA)	15		
最大模块数量	2	4	6
模块型号	YMK3300-RM-10		
柜体型号	YMK3300-20	YMK3300-40	YMK3300-60
柜体额定容量 (kVA)	10~20	10~40	10~60
模块额定容量 (kVA)	10		
最大模块数量	2	4	6
额定输入电压 (Vac)	380/400/415		
输入功率因数	≥0.99		
输出电压 (Vac)	380/400/415 ± 1%		
输出功率因数	1		
整机效率 (%)	高达96%		
过载能力	105~110%持续60min后转旁路; 110~125%持续10min转旁路; 125~150%持续1min转旁路		
电池电压 (Vdc)	± 180~± 300 (30~50节可选, 默认36节)		
尺寸 (W×D×H) mm			
UPS机柜	485×850×353 (8U)	485×850×575 (13U)	485×850×752 (17U)
功率模块	440×620×86 (2U)		
净重 (kg)			
UPS 机柜	69	79	98
功率模块	19 (10kVA); 21 (15~30kVA)		
IP等级	IP20		



## YMK3300 插框系列模块化系列

三进三出高频在线式20kVA~200kVA

### 简约

内嵌入机柜，可与UPS配电，动力、照明等配电集成于一个机柜内，节省柜位

### 灵活

电池节数30~50节  
可选

### 高效

支持功率模块轮巡，最佳带载区间效率高达96.5%

YMK3300插框系列模块化UPS参数（80kVA~200kVA）

模块型号	YMK3300-RM-40				YMK3300-RM-50		
柜体型号	YMK3300-80	YMK3300-120	YMK3300-160	YMK3300-200	YMK3300-100	YMK3300-150	YMK3300-200
柜体额定容量 (kVA)	40~80	40~120	40~160	40~200	50~100	50~150	50~200
模块额定容量 (kVA)	40				50		
最大模块数量	2+1 (冗余)	3	4+1 (冗余)	5	2+1 (冗余)	3	4+1 (冗余)
额定输入电压 (Vac)	380/400/415						
输入功率因数	≥0.99						
输出电压 (Vac)	380/400/415 ± 1%						
输出功率因数	1						
整机效率 (%)	高达96.5%						
过载能力	105~110%持续60min后转旁路；110~125%持续10min转旁路；125~150%持续1min转旁路						
电池电压 (Vdc)	± 180~ ± 300 (30~50节可选，默认36节)						
尺寸 (W×D×H) mm							
UPS机柜 (标准版)	485×850×620 (14U)		485×965×887 (20U)		485×850×620 (14U)		485×965×887 (20U)
功率模块	440×620×130 (3U)						
净重(kg)							
UPS机柜	103		203		113		210
功率模块	31				34		
IP等级	IP20						



## YMK3300 模块化系列

三进三出高频模块化在线式30kVA ~ 150kVA

### 绿色节能

模块自动轮循保证均衡工作，整机效率可达96%，HECO高级旁路模式效率可达99.0%

### 安全可靠

138-415Vac超宽电压输入范围，多路数字总线冗余并联控制，单路失效不影响系统工作，可带100%不平衡负载

### 灵活配置

支持8台并机，电池节数30-50节可选

### 智能运维

全模块热插拔设计，支持易损件生命周期提醒，预防性维护

YMK3300 系列参数 ( 30kVA ~ 150kVA )

模块型号	YMK3300-RM-10	
柜体型号	YMK3300-30	YMK3300-50
柜体额定容量 ( kVA )	30	50
模块额定容量 ( kVA )	10	
最大模块数量	3	5
模块型号	YMK3300-RM-15	
柜体型号	YMK3300-45	YMK3300-75
柜体额定容量 ( kVA )	45	75
模块额定容量 ( kVA )	15	
最大模块数量	3	5
模块型号	YMK3300-RM-20	
柜体型号	YMK3300-60	YMK3300-100
柜体额定容量 ( kVA )	60	100
模块额定容量 ( kVA )	20	
最大模块数量	3	5
模块型号	YMK3300-RM-25	
柜体型号	YMK3300-50	YMK3300-125
柜体额定容量 ( kVA )	50	125
模块额定容量 ( kVA )	25	
最大模块数量	2+1 ( 冗余 )	5
模块型号	YMK3300-RM-30	
柜体型号	YMK3300-60	YMK3300-150
柜体额定容量 ( kVA )	60	150
模块额定容量 ( kVA )	30	
最大模块数量	2+1 ( 冗余 )	5
额定输入电压 ( Vac )	380/400/415	
输入功率因数	≥0.99	
输出电压 ( Vac )	380/400/415 ± 1%	
输出功率因数	1.0	
整机效率 ( % )	高达96%	
电池电压 ( Vdc )	360 ~ 600 ( 30 ~ 50节可选, 默认36节 )	
尺寸 ( W×D×H ) mm		
UPS机柜	600 × 850 × 1200	
功率模块	440 × 620 × 86 ( 2U )	
净重 ( kg )		
UPS机柜	130 ~ 145	145 ~ 170
功率模块	10kVA: 19; 15 ~ 30kVA: 21	
IP等级	IP20	



## YMK3300 模块化系列

三进三出高频模块化在线式200kVA ~ 1000kVA

### 绿色节能

模块自动轮循保证均衡工作，整机效率可达96.5%，HECO高级旁路模式效率可达99.0%

### 安全可靠

138-415Vac超宽电压输入范围，多路数字总线冗余并联控制，单路失效不影响系统工作，可带100%不平衡负载

### 灵活配置

支持8台并机，电池节数30-50节可选，有中线设计，同时支持锂电

### 智能运维

全模块热插拔设计，支持易损件生命周期提醒，预防性维护等；50kVA模块支持屏幕示波，故障录波，智能除尘等；

YMK3300系列参数 (200kVA ~ 1000kVA)

模块型号	YMK3300-RM-40	YMK3300-RM-50
柜体型号	YMK3300-200/320/400	YMK3300-200/300/400/500/600/800/1000
柜体额定容量 (kVA)	200 ~ 400	200 ~ 1000
模块额定容量 (kVA)	40	50
最大模块数量	5/8/10	4/6/8/10/12/16/20
额定输入电压 (Vac)	380/400/415	
输入功率因数	≥0.99	
输出电压 (Vac)	380/400/415 ± 1%	
输出功率因数	1.0	
整机效率 (%)	高达96.5%	
电池电压 (Vdc)	360 ~ 600 (30 ~ 50节可选, 默认36节)	
尺寸 (W×D×H) mm		
UPS机柜 (标配版)	200/320kVA: 600 × 850 × 2000	200/300/400kVA: 600 × 850 × 2000
UPS机柜 (满配版)	400kVA: 1200 × 850 × 2000	500/600kVA: 1200 × 850 × 2000
功率模块	440 × 620 × 130 (3U)	
净重 (kg)		
UPS机柜	200kVA: 230; 320kVA: 260; 400kVA: 460	200kVA: 240; 300kVA: 260; 400kVA: 290; 500kVA: 480; 600kVA: 540; 800kVA: 960; 1000kVA: 1050
功率模块	33	34
IP等级	IP20	





## YMK3300 模块化系列

三进三出高频在线式300kVA ~ 1200kVA

### 绿色节能

模块自动轮循保证均衡工作，整机效率效率可达97.1%，HECO高级旁路模式效率可达99.0%

### 安全可靠

138-415Vac超宽电压输入范围，多路数字总线冗余并联控制，单路失效不影响系统工作，可带100%不平衡负载

### 灵活配置

支持8台并机，电池节数30-50节可选，同时支持锂电，单模块最大充电功率达60kW，支持储备合一

### 智能运维

全模块热插拔设计，支持7/10英寸彩色触摸屏，具备友好交互界面，支持历史记录、故障记录导出

YMK3300系列参数 (300kVA ~ 1200kVA)

模块型号	YMK3300-RM-100						
柜体型号	YMK3300-300	YMK3300-400	YMK3300-500	YMK3300-600	YMK3300-800	YMK3300-1000	YMK3300-1200
柜体额定容量 (kVA)	300	400	500	600	800	1000	1200
模块额定容量 (kVA)	100						
最大模块数量	3	4	5	6	8	10	12
额定输入电压 (Vac)	380/400/415						
输入功率因数	≥0.99						
整机效率 (%)	高达97.1%						
电池电压 (Vdc)	铅酸电池: 360~600 (30~50节, 连续可调, 默认40节) 锂电池: 512 (默认, 额定电压范围358.4~614.4)						
尺寸 (W×D×H) mm							
UPS机柜 (标准版)	600×1000×2000		800×1000×2000		800×1000×2000		1400×1000×2000
UPS机柜 (满配版)					1400×1000×2000		1800×1000×2000
功率模块	440×755×130 (3U)						
净重 (kg)							
UPS机柜 (标准版)	280	310	330	360	405	690	760
UPS机柜 (满配版)	310	350	380	410	780	850	920
功率模块	52.5						
防护等级	IP20						



## YMK3300-T 系列

三进三出高频在线式200kVA~1200kVA

### 绿色节能

输入PF值可达0.99，整机效率效率可达96.5%，HECO高级旁路效率模式可达99.0%

### 安全可靠

138-415Vac超宽电压输入范围，支持Power Walk In功能，减小发电机接入系统时的冲击电流，加厚三防漆喷涂处理，适应多种恶劣环境

### 灵活配置

支持8台并机，电池节数30-50节可选，同时支持锂电池，具备LBS功能，满足A类机房要求

### 智能运维

支持7/10英寸彩色触摸屏，具备友好交互界面，支持历史记录、故障记录导出

YMK3300-T 系列参数

柜体型号	YMK3300-200-T	YMK3300-250-T	YMK3300-300-T	YMK3300-400-T	YMK3300-500-T	YMK3300-600-T	YMK3300-800-T	YMK3300-1000-T	YMK3300-1200-T
柜体额定容量 (kVA)	200	250	300	400	500	600	800	1000	1200
额定输入电压 (Vac)	380/400/415								
输入功率因数	≥0.99								
输出电压 (Vac)	380/400/415 ± 1%								
输出功率因数	1								
整机效率 (%)	高达96.5%								
电池电压 (Vdc)	360~600 (30~50节可选, 默认36节)								
尺寸 (W×D×H) mm									
UPS机柜	标准版	600×850×2000			1200×850×2000		2000×850×2000		2200×850×2000
	满配版								
净重 (kg)	360	400	480	530	800	890	1450	1600	1800
IP等级	IP20								



## YDC3300 系列

电池无中线系列

三进三出高频在线式 60kVA~200kVA

### 安全可靠

138-415Vac超宽电压输入范围，标配双路输入，标配维修旁路，具备远程EPO接口，可带不平衡负载

### 高效节能

支持ECO节能运行模式，降低运行成本，支持风扇智能调速功能

### 灵活配置

支持6台并机，铅酸电池节数30-50节可选，三段式智能充电，同时支持锂电池，具备LBS功能，满足A类机房要求

### 智能管理

支持多种通信接口，支持SNMP卡、自定义干接点卡、温度补偿器等，LCD/LED双重显示，方便人机友好交互

YDC3300 (电池无中线) 系列参数

型号	YDC3360	YDC3380	YDC33100	YDC33120	YDC33160	YDC33200
额定容量 (机柜 kVA)	60	80	100	120	160	200
额定输入电压 (Vac)	380/400/415					
输入功率因数	≥0.99					
输出电压 (Vac)	380/400/415 ± 1%					
输出功率因数	1.0					
整机效率 (%)	高达96%					
电池电压 (Vdc)	铅酸电池: 360-600 (30-50节连续可调, 默认36节) 锂电池: 512 (默认, 额定电压范围358.4~614.4)					
尺寸 (W×D×H) mm	250×828×868		442×850×1200			
净重 (kg)	84	147	152	162	222	232
IP等级	IP20					



## YMK3300 插框模块化系列

电池无中线系列

三进三出高频在线式40kVA ~ 200kVA

### 简约

内嵌入机柜，可与UPS配电，动力、照明等配电集成与一个机柜内，节省柜位

### 灵活

支持铅酸/锂电，  
电池节数30-50节可选

### 高效

支持功率模块轮巡，  
最佳带载区间效率高达96.5%

#### YMK3300插框模块化（电池无中线）系列参数

模块型号	YMK3300-RM-40		YMK3300-RM-50	
柜体型号	YMK3300-80	YMK3300-120	YMK3300-100	YMK3300-150
<b>额定容量</b>				
柜体额定容量 (kVA)	40~80	40~120	50~100	50~150
模块额定容量 (kVA)	40		50	
最大模块数量	2+1 (冗余)	3	2+1 (冗余)	3
额定输入电压 (Vac)	380/400/415			
输入功率因数	≥0.99			
输出电压 (Vac)	380/400/415 ± 1%			
输出功率因数	1.0			
整机效率 (%)	高达96.5%			
铅酸电池: 360~600 (30~50节, 连续可调, 默认36节)				
电池电压 (Vdc)	锂电池: 512 (默认, 额定电压范围358.4~614.4)			
<b>尺寸 (W×D×H) mm</b>				
UPS机柜	485 × 850 × 620 (14U, 不含脚轮)			
功率模块	440 × 620 × 130 (3U)			
<b>净重 (kg)</b>				
UPS机柜	103		113	
功率模块	33		34	
IP等级	IP20			



## YMK3300 模块化系列

电池无中线系列，50kVA模块适用

三进三出高频在线式200kVA~1000kVA

### 绿色节能

模块自动轮循保证均衡工作，整机效率效率可达96.5%，HECO高级旁路模式效率可达99.0%

### 安全可靠

138-415Vac超宽电压输入范围，多路数字总线冗余并联控制，单路失效不影响系统工作，可带100%不平衡负载

### 灵活配置

支持8台并机，电池节数30-50节可选，无中线设计，同时支持锂电

### 智能运维

全模块热插拔设计，支持屏幕示波，故障录波，智能除尘等，易损件生命周期提醒，预防性维护

### YMK3300模块化（电池无中线）系列参数

模块型号	YMK3300-RM-50						
柜体型号	YMK3300-200	YMK3300-300	YMK3300-400	YMK3300-500	YMK3300-600	YMK3300-800	YMK3300-1000
额定容量							
柜体额定容量 (kVA)	200	300	400	500	600	800	1000
模块额定容量 (kVA)	50						
最大模块数量	4	6	8	10	12	16	20
额定输入电压 (Vac)	380/400/415						
输入功率因数	≥0.99						
输出电压 (Vac)	380/400/415 ± 1%						
输出功率因数	1.0						
整机效率 (%)	高达96.5%						
电池电压 (Vdc)	铅酸电池: 360~600 (30~50节, 连续可调, 默认36节) 锂电池: 512 (默认, 额定电压范围358.4~614.4)						
尺寸 (W×D×H) mm							
UPS机柜 (标准版)	600×850×2000		1200×850×2000		2000×850×2000		
UPS机柜 (满配版)							
功率模块	440×620×130 (3U)						
净重 (kg)							
UPS机柜	270	290	310	650	720	980	1080
功率模块	34						
IP等级	IP20						



## YMK3300 模块化系列

电池无中线系列，100kVA模块适用

三进三出高频在线式300kVA ~ 1200kVA

### 绿色节能

模块自动轮循保证均衡工作，整机效率效率可达97.1%，HECO高级旁路模式效率可达99.0%

### 安全可靠

138-415Vac超宽电压输入范围，多路数字总线冗余并联控制，单路失效不影响系统工作，可带100%不平衡负载

### 灵活配置

支持8台并机，电池节数30-50节可选，无中线设计，同时支持锂电，单模块最大充电功率达60kW，支持储备合一

### 智能运维

全模块热插拔设计，支持屏幕示波，故障录波，智能除尘等，易损件生命周期提醒，预防性维护

YMK3300模块化（电池无中线）系列参数

模块型号	YMK3300-RM-100						
柜体型号	YMK3300-300	YMK3300-400	YMK3300-500	YMK3300-600	YMK3300-800	YMK3300-1000	YMK3300-1200
<b>额定容量</b>							
柜体额定容量 (kVA)	300	400	500	600	800	1000	1200
模块额定容量 (kVA)	100						
最大模块数量	3	4	5	6	8	10	12
额定输入电压 (Vac)	380/400/415						
输入功率因数	≥0.99						
输出电压 (Vac)	380/400/415 ± 1%						
输出功率因数	1.0						
整机效率 (%)	高达97.1%						
电池电压 (Vdc)	铅酸电池: 360~600 (30~50节, 连续可调, 默认40节) 锂电池: 512 (默认, 额定电压范围358.4~614.4)						
<b>尺寸 (W×D×H) mm</b>							
UPS机柜 (标准版)	600 × 1000 × 2000		800 × 1000 × 2000		800 × 1000 × 2000		1400 × 1000 × 2000
UPS机柜 (满配版)					1400 × 1000 × 2000		1800 × 1000 × 2000
功率模块	440 × 755 × 130 (3U)						
<b>净重 (kg)</b>							
UPS机柜 (标准版)	280	318	335	352	480	685	760
UPS机柜 (满配版)	310	357	380	410	780	850	920
功率模块	52.5						
IP等级	IP20						



## YMK3300-T 塔式系列

电池无中线系列

三进三出高频在线式200kVA~1200kVA

### 绿色节能

输入PF值可达0.99，整机效率效率可达96.5%，HECO高级旁路效率模式可达99.0%

### 安全可靠

138-415Vac超宽电压输入范围，支持Power Walk In功能，减小发电机接入系统时的冲击电流，加厚三防漆喷涂处理，适应多种恶劣环境

### 灵活配置

支持8台并机，电池节数30-50节可选，同时支持锂电池，具备LBS功能，满足A类机房要求

### 智能运维

支持7/10英寸彩色触摸屏，具备友好交互界面，支持历史记录、故障记录导出

YMK3300-T塔式（电池无中线）系列参数

柜体型号	YMK3300-200-T	YMK3300-250-T	YMK3300-300-T	YMK3300-400-T	YMK3300-500-T	YMK3300-600-T	YMK3300-800-T	YMK3300-1000-T	YMK3300-1200-T
柜体额定容量 (kVA)	200	250	300	400	500	600	800	1000	1200
额定输入电压 (Vac)	380/400/415								
输入功率因数	≥0.99								
输出电压 (Vac)	380/400/415 ± 1%								
输出功率因数	1.0								
整机效率 (%)	高达96.5%								
电池电压 (Vdc)	铅酸电池: 360~600 (30~50节, 连续可调, 默认36节) 锂电池: 512 (默认, 额定电压范围358.4~614.4)								
尺寸 (W×D×H) mm									
UPS机柜 (标准版)	600×850×2000		1200×850×2000		2000×850×2000		2200×850×2000		
UPS机柜 (满配版)									
IP等级	IP20								

## 高频中小功率UPS

YDE2000系列	( 在线互动式 600VA/1200VA )
YDC9100-RT系列	( 单进单出高频在线式 1kVA ~ 10kVA )
YDC9100系列	( 单进单出高频在线式 1kVA ~ 10kVA )
YDC9300-RT系列	( 单进单出高频在线式 6kVA ~ 10kVA )
YDC9300系列	( 三进单出高频在线式 10kVA ~ 20kVA )
YDC3300-RT系列	( 三进三出高频在线式 10kVA ~ 30kVA )
YDC3300系列	( 三进三出高频在线式 10kVA ~ 200kVA )





## YDE2000 系列

在线互动式600VA/1200VA

### 可靠

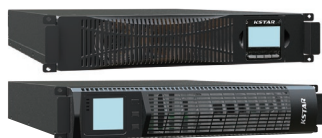
电力环境适应性强

### 便捷

支持直流启动，满足应急需求

YDE2000 系列参数 (600VA/1200VA)

型号	YDE2060	YDE1200
额定容量 (VA/W)	600/360	1200/720
额定输入电压 (Vac)	220	
电池电压 (Vdc)	12 (1节7AH)	24 (2节7AH)
输出功率因数	0.6	
输出电压 (Vac)	220 ± 10% (逆变模式)	
净重 (kg)	5.0	11.1
尺寸 (W×D×H) mm	101×284×143	124×382×225
IP等级	IP20	



## YDC9100-RT 系列

单进单出高频在线式1kVA ~ 10kVA

### 简约

超小体积，塔式/机架式灵活安装，有效节省客户空间

### 节能

效率高，支持ECO节能运行模式，降低运行成本

### 智能

支持多种通信接口，支持SNMP卡，支持干接点卡，LCD/LED双重显示

YDC9100-RT 系列参数 (1kVA ~ 10kVA)

型号	YDC9101S/H-RT	YDC9102S/H-RT	YDC9103S/H-RT	YDC9106-RT	YDC9110-RT
额定容量 (kVA)	1	2	3	6	10
额定输入电压 (Vac)	220/230/240				
输入功率因数	≥0.99				
输出电压 (Vac)	220/230/240 (±1%)				
输出功率因数	0.9				
电池电压 (Vdc)	S: 24 (2节) H: 24/36 (2/3节)	S: 48 (4节) H: 48/72 (4/6节)	S: 72 (6节) H: 72/96 (6/8节)	192 ~ 240 (16 ~ 20节可选)	
整机效率 (%)	高达94%			高达95%	
净重 (kg)	S: 11.5; H: 5.8	S: 19.5; H: 10.5	S: 26; H: 11	16	18
尺寸 (W×D×H) mm	440×325×86.5	S: 440×460×86.5 H: 440×600×86.5	440×600×86.5	440×620×86.5	
IP等级	IP20				

※本文档信息仅供参考，产品的规格、外观以实物为准。





## YDC9100 系列

单进单出高频在线式1kVA~10kVA

### 简约

超小体积，塔式安装，  
有效节省客户空间

### 高效

支持ECO节能运行模式，  
降低运行成本

### 智能

支持多种通信接口，支持SNMP卡，  
支持干接点卡，LCD/LED双重显示

YDC9100 系列参数 (1kVA~10kVA)

型号	YDC9101S/H/H-B	YDC9102S/H/H-B	YDC9103S/H/H-B	YDC9106S/H	YDC9110S/H
额定容量 (kVA)	1	2	3	6	10
额定输入电压 (Vac)	220/230/240				
输入功率因数	≥0.99				
输出电压 (Vac)	220/230/240 (±1%)				
输出功率因数	0.9				
电池电压 (Vdc)	S: 24 (2节) H: 36 (3节) H-B: 24 (2节)	S: 48 (4节) H: 72 (6节) H-B: 48 (4节)	S: 72 (6节) H: 96 (8节) H-B: 72 (6节)	192~240 (16~20节可选)	
整机效率 (%)	高达92%			高达95%	
净重 (kg)	S: 9;H/H-B: 4.8	S: 19.5;H/H-B: 10	S: 24.5;H/H-B: 10	S: 60.5;H: 11.7	S: 62;H: 12.9
尺寸 (W×D×H) mm	144×293×209		191×460×337		S: 191×460×720 (含脚轮) H: 191×460×337
IP等级	IP20				



## YDC9300-RT 系列

单进单出高频在线式6kVA~10kVA

### 节能

效率高，支持ECO节能运行模式，  
降低运行成本

### 灵活

外接电池16~20可选，兼容单进单出、  
三进单出等模式，支持机架式/塔式安装

### 智能

支持多种通信接口，支持SNMP卡，自定义干接点卡，  
LCD/LED双重显示，方便人机友好交互

YDC9300-RT 系列参数 (6kVA~10kVA)

型号	YDC9306-RT	YDC9310-RT
额定容量 (kVA)	6	10
额定输入电压 (Vac)	380 / 400 / 415或220 / 230 / 240	
输入功率因数	≥0.99	
输出电压 (Vac)	220 / 230 / 240 (±1%)	
输出功率因数	1.0	
电池电压 (Vdc)	192~240 (16~20节可选) 可定制384~480 (32~40节可选)	
整机效率 (%)	高达95%	
净重 (kg)	27	28
尺寸 (W×D×H) mm	443×580×131	
IP等级	IP20	



## YDC9300 系列

三进单出高频在线式10kVA~20kVA

### 节能

效率高，支持ECO节能运行模式，降低运行成本

### 灵活

外接电池16~20可选，兼容单进单出、三进单出等模式

### 智能

支持多种通信接口，支持SNMP卡，支持干接点卡，LCD/LED双重显示，方便人机友好交互

YDC9300系列参数 (10kVA~20kVA)

型号	YDC9310	YDC9315	YDC9320
额定容量 (kVA)	10	15	20
额定输入电压 (Vac)	380/400/415或220/230/240		
输入功率因数	≥0.99		
输出电压 (Vac)	220/230/240 (±1%)		
输出功率因数	0.9		
电池电压 (Vdc)	192~240 (16~20节可选)		
整机效率 (%)	高达95%		
净重 (kg)	22	24	28
尺寸 (W×D×H) mm	220×531×450		
IP等级	IP20		



## YDC3300 系列

三进三出高频在线式10kVA~60kVA

### 安全可靠

电网环境适应性强，支持双路输入，标配维修旁路，具备远程EPO接口，可带不平衡负载

### 高效节能

支持ECO节能运行模式，降低运行成本，支持风扇智能调速功能

### 灵活配置

支持30~50节电池可选 (30kVA及以下定制) 标配双卡槽，支持同时选配SNMP卡/干接点卡

### 智能管理

支持多种通信接口，支持SNMP卡、干接点卡、温度补偿器等，LCD/LED双重显示，方便人机友好交互

YDC3300 系列参数 (10kVA~60kVA)

型号	YDC3310	YDC3315	YDC3320	YDC3330	YDC3340	YDC3360
额定容量 (kVA)	10	15	20	30	40	60
额定输入电压 (Vac)	380/400/415					
输入功率因数	≥0.99					
输出电压 (Vac)	380/400/415 (±1%)					
输出功率因数	0.9					
电池电压 (Vdc)	192~240 (16~20节可选)				360~600 (30~50节可选)	
整机效率 (%)	高达96%					
净重 (kg)	35	39	40	43	46	83
尺寸 (W×D×H) mm	250×580×655				250×828×868	
IP等级	IP20					



## YDC3300-RT 系列

三进三出高频在线式10kVA ~ 30kVA

### 安全可靠

超宽电压输入范围，  
标配双路输入，标配维修旁路，  
具备远程EPO接口，可带不平衡负载

### 高效节能

支持ECO节能运行模式，  
降低运行成本，  
支持风扇智能调速功能

### 灵活配置

支持机架式/塔式安装；20kVA及以下支持  
三三/三单/单单模式不降额运行；  
20kVA及以上支持30~50节电池可选

### 智能管理

支持多种通信接口，支持SNMP卡、  
干接点卡、温度补偿器等，  
LCD/LED双重显示，方便人机友好交互

YDC3300-RT 系列参数 (10kVA ~ 30kVA)

型号	YDC3310(B)-RT	YDC3315(B)-RT	YDC3320(B)-RT	YDC3330-RT
额定容量 (kVA)	10	15	20	30
额定输入电压 (Vac)	380/400/415 (线电压) 220/230/240 (相电压)		380/400/415 (线电压)	
输入电压范围 (Vac)	208~478 (线电压) 305~478 (不降额), 208~305 (线性降额至50%)		138~485 (线电压) 305~485 (不降额), 138~305 (线性降额至40%)	
输入功率因数	≥0.99			
输出电压 (Vac)	380/400/415 ± 1% (线电压) 220/230/240 ± 1% (相电压)		380/400/415 ± 1% (线电压)	
输出功率因数	1			
整机效率 (%)	高达95%		高达96%	
电池电压 (Vdc)	192~240 (16~20节可选, 默认20节)	360~600 (30节~ 50节可选, 默认30节)	360~600 (30节 ~50节可选, 默认36节)	
尺寸 (W×D×H) mm	443×580×131 (3U)		440×670×130 (3U)	
净重 (kg)	29	31	32	28
IP等级	IP20			

## 工频UPS

- |            |                         |
|------------|-------------------------|
| GP800系列    | (单进单出工频在线式1kVA~20kVA)   |
| Master系列   | (三进单出工频在线式6kVA~40kVA)   |
| EPI系列      | (三进单出工频在线式8kVA~40kVA)   |
| Epower系列   | (三进三出工频在线式10kVA~800kVA) |
| Epower-H系列 | (三进三出工频在线式10kVA~600kVA) |





## GP800 系列

进单出工频在线式1kVA~20kVA

### 可靠

采用可控硅整流，标配输入电抗，电网/油机输入适用性强

宽电压输入范围，避免频繁切换至电池供电

自带输出隔离变压器，抗干扰能力强，适应各种负载

具有输出过载、输出短路、逆变器过温、电池欠压预警、电池过充等保护功能

GP800 系列参数 (1kVA~20kVA)

型号	GP801	GP802	GP803	GP804	GP806	GP808	GP810	GP812	GP815	GP820
额定容量 (kVA/kW)	1/0.8	2/1.6	3/2.4	4/3.2	6/4.8	8/6.4	10/8	12/9.6	15/12	20/16
额定输入电压 (Vac)	220									
输入电压范围 (Vac)	±25%									
输入功率因数	≥0.97*									
输出电压 (Vac)	220±0.5%或230±0.5%									
输出功率因数	0.8									
电池电压 (Vdc)	48 (4节); 192 (16节)					192 (16节)				
整机效率 (%)	高达94%									
净重 (S/H) kg	80/32	85/36	99/40	102/45	108/50	129/60	135/65	115	130	145
尺寸 (W×D×H) mm	250×500×635 (H) / 230×580×720 (S)					250×500×635 (H) / 305×655×864 (S)		305×585×864		
IP等级	IP20									

备注: ※ 配置滤波器时的参数



## Master 系列

三进单出工频在线式6kVA~40kVA

### 可靠

采用可控硅整流，标配输入电抗，电网/油机输入适用性强

宽电压输入范围，避免频繁切换至电池供电

自带输出隔离变压器，抗干扰能力强，适应各种负载

具有输出过载、输出短路、逆变器过温、电池欠压预警、电池过充等保护功能

Master 系列参数 (6kVA~40kVA)

型号	M6K	M8K	M10K	M15K	M20K	M30K	M40K
额定容量 (kVA/kW)	6/4.8	8/6.4	10/8	15/12	20/16	30/24	40/32
额定输入电压 (Vac)	380						
输入电压范围 (Vac)	±25%						
输入功率因数	≥0.97*						
输出电压 (Vac)	220±0.5%或230±0.5%						
输出功率因数	0.8						
电池电压 (Vdc)	192 (16节)				240 (20节)		
整机效率 (%)	高达94%						
净重 (kg)	100	110	115	130	145	205	255
尺寸 (W×D×H) mm	305×585×864				350×650×1050		
IP等级	IP20						

备注: ※ 配置滤波器时的参数



## EPI 系列

三进单出工频在线式8kVA ~ 40kVA

### 可靠

采用可控硅整流，标配输入电抗，电网/油机输入适用性强

宽电压输入范围，避免频繁切换至电池供电

自带输出隔离变压器，抗干扰能力强，适应各种负载

具有输出过载、输出短路、逆变器过温、电池欠压预警、电池过充等保护功能

EPI 系列参数 (8kVA ~ 40kVA)

型号	EPI8K	EPI10K	EPI15K	EPI20K	EPI30K	EPI40K
额定容量 (kVA/kW)	8/6.4	10/8	15/12	20/16	30/24	40/32
额定输入电压 (Vac)	380					
输入电压范围 (Vac)	±25%					
输入功率因数	≥0.97*					
输出电压 (Vac)	220±0.5%或230±0.5%					
输出功率因数	0.8					
电池电压 (Vdc)	192 (16节)			240 (20节)		
整机效率 (%)	高达94%					
净重 (kg)	110	115	130	145	205	255
尺寸 (W×D×H) mm	305×585×864				350×650×1050	
IP等级	IP20					

备注：※ 配置滤波器时的参数



## Epower 系列

三进三出工频在线式10kVA ~ 160kVA

### 安全可靠

宽电压、宽频率输入，双DSP数字化控制系统，支持12脉冲整流，有效降低输入谐波，提升输入PF值

### 灵活配置

支持6台并机，便于系统扩容；power walk in功能，降低发电机容量的需求；LBS同步功能

### 智能运维

多种通讯接口，支持SNMP卡、干接点卡、温度补偿器等；标配5.7英寸显示，可选配7英寸触摸屏，友好人机交互；智能电池管理技术，支持电池放电时间预测/电池定期自检等

Epower 系列参数 (10kVA ~ 160kVA)

型号	EP10	EP20	EP30	EP40	EP60	EP80	EP100	EP120	EP160
额定容量 (kVA/kW)	10/9	20/18	30/27	40/36	60/54	80/72	100/90	120/108	160/144
额定输入电压 (Vac)	380/400/415								
输入电压范围 (Vac)	±25%								
输入功率因数	≥0.97*								
输出电压 (Vac)	380/400/415 ± 1%								
输出功率因数	0.9								
整机效率 (%)	高达95%								
电池电压 (Vdc)	360 ~ 384 (30 ~ 32节可选)								
净重 (kg)	145	165	204	255	320	450	556 (6P) 1300 (12P)	693 (6P) 1450 (12P)	780 (6P) 1645 (12P)
尺寸 (W×D×H) mm	350×650×1050			430×830×1100		720×690 ×1400	720×690× 1400 (6P) 1515×830× 1600 (12P)	890×790× 1600 (6P) 1515×830× 1600 (12P)	890×790× 1600 (6P) 1400×1000× 1900 (12P)
IP等级	IP20								

备注：※ 配置滤波器时的参数



## Epower 系列

三进三出工频在线式200kVA ~ 800kVA

### 安全可靠

宽电压、宽频率输入，双DSP数字化控制系统，支持12脉冲整流，有效降低输入谐波，提升输入PF值

### 灵活配置

支持6台并机，便于系统扩容；power walk in功能，降低发电机容量的需求；LBS同步功能

### 智能运维

多种通讯接口，支持SNMP卡、干接点卡、温度补偿器等；标配5.7英寸显示，可选配7英寸触摸屏，友好人机交互；智能电池管理技术，支持电池放电时间预测/电池定期自检等

Epower 系列参数 (200kVA ~ 800kVA)

型号	EP200	EP300	EP400	EP500-12P	EP600-12P	EP800-12P
额定容量 (kVA/kW)	200/180	300/270	400/360	500/450	600/540	800/720
额定输入电压 (Vac)	380/400/415					
输入电压范围 (Vac)	± 25%					
输入功率因数	≥ 0.97*					
输出电压 (Vac)	380/400/415 ± 1%					
输出功率因数	0.9					
整机效率 (%)	高达95%					
电池电压 (Vdc)	360 ~ 408 (30 ~ 34节可选)			480 (40节)	600 (50节)	
净重 (kg)	1030 (6P)	1560 (6P)	1640 (6P)	3510	3950	4950
	1715 (12P)	2395 (12P)	2510 (12P)			
尺寸 (W×D×H) mm	1200×800×1600 (6P)	1400×1000×1900 (6P)		2580×1000×1900 (500 kVA)		3280×1040×1900
	1400×1000×1900 (12P)	1640×1000×1900 (12P)		2800×1040×1900 (600 kVA)		
IP等级	IP20					

备注：※ 配置滤波器时的参数



## Epowers-H 系列

三进三出工频在线式10kVA ~ 600kVA

### 安全可靠

宽电压、宽频率输入，双DSP数字化控制系统，采用IGBT整流，有效降低输入谐波，提升输入PF值

### 灵活配置

支持6台并机，便于系统扩容；power walk in功能，降低发电机容量的需求；LBS同步功能

### 智能运维

多种通讯接口，SNMP卡、干接点卡、温度补偿器等；标配7英寸触摸屏，友好人机交互；智能电池管理技术，支持电池放电时间预测/电池定期自检等

Epowers-H 系列参数 (EP-H 10 ~ 100kVA)

型号	EP10-H	EP20-H	EP30-H	EP40-H	EP60-H	EP80-H	EP100-H
额定容量 (kVA/kW)	10/9	20/18	30/27	40/36	60/54	80/72	100/90
额定输入电压 (Vac)	380/400/415						
输入电压范围 (Vac)	285 ~ 456						
输入功率因数	≥0.99						
输出电压 (Vac)	380/400/415 ± 1%						
输出功率因数	0.9						
整机效率 (%)	高达95.5%						
电池电压 (Vdc)	600						
尺寸 (W×D×H) mm	720×690×1400			890×790×1600			
净重 (kg)	270	300	340	365	555	625	710
IP等级	IP20						

Epowers-H 系列参数 (EP-H 120 ~ 600kVA)

型号	EP120-H	EP160-H	EP200-H	EP300-H	EP400-H	EP500-H	EP600-H
额定容量 (kVA/kW)	120/108	160/144	200/180	300/270	400/360	500/450	600/540
额定输入电压 (Vac)	380/400/415						
输入电压范围 (Vac)	285 ~ 456						
输入功率因数	≥0.99						
输出电压 (Vac)	380/400/415 ± 1%						
输出功率因数	0.9						
整机效率 (%)	高达95.5%						
电池电压 (Vdc)	600						
尺寸 (W×D×H) mm	1200×800×1600			1400×1000×1900		2580×1000×1900	
净重 (kg)	925	1065	1260	1650	2150	2800	2960
IP等级	IP20						



## 精密空调

MatrixAir变频系列风冷房间级	( 25kW ~ 120kW )
MatrixAir定频系列风冷房间级	( 25kW ~ 100kW )
MatrixAir系列冷冻水房间级	( 30kW ~ 250kW )
StationAir系列	( 5 kW ~ 20 kW )
FocusAir风冷系列精密空调	( 7 kW ~ 70 kW )
FocusAir冷冻水系列精密空调	( 25kW ~ 65kW )
InsertAir系列机架式	( 3 kW ~ 12 kW )
MatrixAir全变频氟泵自然冷系列	( 25kW ~ 120kW )
FocusAir全变频氟泵自然冷系列	( 25kW ~ 70kW )
KC系列平板式室外机	( 24kW - 84kW )
KC系列集中式室外机	( 24kW - 96kW )





## MatrixAir变频系列风冷房间级精密空调

大中型数据中心制冷解决方案

制冷量范围25kW ~ 120kW

### 可靠

自有CNAS焓差实验室、自有PCBA、钣金、组装等车间、优质零部件、智能控制系统、权威第三方机构认证

### 高效

全变频设计，按需投入冷量，三面回风，自动匹配送风，精确调节制冷剂流量，加热分级控制，零功耗湿膜加湿

### 灵活

宽制冷范围，个性化量身定制设计，模块化结构设计，多种送风方式，适应多种安装场景

### 环保

R410A环保型制冷剂

MatrixAir变频系列风冷房间级精密空调参数

MT***A	单位	025	030	035	040	045	050	060	070	080	090	100	120
总冷量	kW	26.90	32.70	37.20	41.80	45.90	51.70	61.70	71.10	81.80	92.10	101.30	120.0
显冷量	kW	24.21	29.43	33.48	37.62	41.31	46.53	55.53	63.99	73.62	82.89	91.17	108.0
风量	m <sup>3</sup> /h	9000	10000	11000	12600	13000	13600	20000	22000	25200	26000	27200	26500
再加热量	kW	6	9	9	9	9	9	9	9	9	12	12	12
压缩机数量	pcs	1	1	1	1	1	1	2	2	2	2	2	2
加湿量（湿膜）	kg/h	3	3	3	3	3	3	6	6	6	6	6	6
可选加湿量（电极）	kg/h	6	8	8	8	8	8	8	10	10	10	12	12
风机数量	pcs	1	1	1	1	1	1	2	2	2	2	2	2
风机类型	无级调速后倾离心EC风机												
满载电流（单冷）	A	24.7	29.6	30.8	30.8	39.3	39.3	58.2	60.6	60.6	77.6	77.6	86
满载电流（恒温恒湿）	A	42.4	47.3	48.5	48.5	57	57	75.9	78.3	78.3	95.3	95.3	101.7
机组重量	kg	300	350	380	380	410	410	660	680	680	730	730	800
机组宽度	mm	928	928	928	928	928	928	1828	1828	1828	1828	1828	2228
机组深度	mm	995	995	995	995	995	995	995	995	995	995	995	995
机组高度	mm	1975	1975	1975	1975	1975	1975	1975	1975	1975	1975	1975	1975
室外机	KCS	036	042	048	054	064	072	042*2	048*2	054*2	064*2	072*2	084*2

**备注：**① 以上参数总冷量、显冷量基于回风工况24℃/50%RH，室外环境温度35℃

② 如有定制化产品需求，请与深圳科士达科技股份有限公司联系

③ 如因产品技术进步使表中参数发生变更，恕不另行通知，深圳科士达科技股份有限公司保留参数的最终解释权

④ 室外机推荐型号适用于室内外机连管等效长度小于等于60米的工况

⑤ 如所需数据未在上表列出，请与深圳科士达科技股份有限公司联系



## MatrixAir定频系列风冷房间级精密空调

大中型数据中心制冷解决方案

制冷量范围25kW ~ 100kW

### 可靠

自有CNAS焓差实验室、自有PCBA、钣金、组装等车间、优质零部件、智能控制系统、权威第三方机构认证

### 高效

零功耗湿膜加湿，分级控制电加热，自动匹配送风，精确调节制冷剂流量，室内机三面回风设计，室外机变频调速

### 灵活

宽制冷范围、模块化结构设计，多种送风方式，个性化量身定制适应特殊场景需求

### 环保

R410A环保型制冷剂

MatrixAir定频系列风冷房间级精密空调参数

#### DX机组（风冷型）

MT****	单位	025	030	040	045	050	060	080	100
总冷量	kW	27.2	34.1	41.8	45.9	51.7	67.8	81.8	101.3
显冷量	kW	25.2	31.8	39.7	44.1	49.6	61.7	78.5	96.2
风量	m <sup>3</sup> /h	7800	8600	12000	13000	13500	18700	21600	26000
再加热量	kW	9	9	9	9	9	12	12	12
压缩机数量	pcs	1	1	1	1	1	2	2	2
加湿量（湿膜）	kg/h	3	3	3	3	3	3	3	3
可选加湿量（电极）	kg/h	6	8	10	10	10	10	12	12
风机数量	pcs	1	1	1	1	1	2	2	2
风机类型	/	无级调速后倾离心EC风机							
满载电流	A	28.8	32.7	40.5	43.8	49.0	58.7	67.0	83.7
机组重量	kg	300	350	380	400	410	660	680	730
机组宽度	mm	928	928	928	928	928	1828	1828	1828
机组深度	mm	995	995	995	995	995	995	995	995
机组高度	mm	1975	1975	1975	1975	1975	1975	1975	1975
室外机	-	KCS036	KCS036	KCS048	KCS054	KCS064	KCS036*2 或 KCD072*1	KCS048*2 或 KCD096*1	KCS064*2 或 KCD128*1

**备注：**① 以上参数总冷量、显冷量基于回风工况24℃/50%RH，室外环境温度35℃

② 如有定制化产品需求，请与深圳科士达科技股份有限公司联系

③ 如因产品技术进步使表中参数发生变更，恕不另行通知，深圳科士达科技股份有限公司保留参数的最终解释权

④ 室外机推荐型号适用于室内外机连管等效长度小于等于60米的工况

⑤ 如所需数据未在上表列出，请与深圳科士达科技股份有限公司联系



## MatrixAir系列冷冻水房间级精密空调

大中型数据中心制冷解决方案

制冷量范围30kW ~ 250kW

### 可靠

自有CNAS焓差实验室、自有PCBA、钣金、组装等车间、优质零部件、智能控制系统、权威第三方机构认证

### 高效

三面回风，自动匹配送风，精确调节水流量，加热分级控制，零功耗湿膜加湿

### 灵活

宽制冷范围，个性化量身定制设计，多种送风方式

MatrixAir系列冷冻水房间级精密空调参数

CW机组（冷冻水型）		030	040	050	060	070	080
MT****C	单位	030	040	050	060	070	080
总制冷量	kW	33.7	42.6	50.1	61.6	73.7	86.6
总显冷量	kW	33.7	42.6	50.1	60.6	70.1	81.4
风量	m <sup>3</sup> /h	9500	10500	12300	13900	14700	17000
水流量	m <sup>3</sup> /h	4.2	5.5	6.5	10.6	12.9	14.9
水压降	kPa	40	50	60	60	65	70
额定制冷功耗	kW	1.6	2.3	2.7	2.8	3.1	3.2
可选再加热量	kW	9	9	9	9	9	12
可选加湿量（湿膜）	kg/h	4.5	4.5	4.5	4.5	4.5	9
风机数量	PCS	1	1	1	1	1	2
风机类型		无级调速后倾离心EC风机					
满载电流（恒温恒湿）	A	18	18	18	18	18	36
满载电流（单冷）	A	6	6	6	6	6	12
进出水管径	mm	G1-1/2	G1-1/2	G1-1/2	G1-1/2	G1-1/2	G1-1/2
机组重量	kg	340	350	360	450	460	535
机组宽度	mm	928	928	928	1128	1128	1828
机组深度	mm	995	995	995	995	995	995
机组高度	mm	1975	1975	1975	1975	1975	1975
CW机组（冷冻水型）		100	120	150	170	200	250
MT****C	单位	100	120	150	170	200	250
总制冷量	kW	104.0	128.0	151.0	170.0	200.0	258.0
总显冷量	kW	100.0	120.0	143.0	165.0	187.0	239.0
风量	m <sup>3</sup> /h	22000	24800	29400	36900	38400	48000
水流量	m <sup>3</sup> /h	17.9	22.0	26.0	29.2	34.3	44.3
水压降	kPa	62	72	85	95	110	135
额定制冷功耗	kW	4.8	5.6	6.4	7.5	9.3	10.0
可选再加热量	kW	12	12	12	12	12	12
可选加湿量（湿膜）	kg/h	9	9	9	9	9	9
风机数量	PCS	2	2	2	3	3	4
风机类型		EC风机					
满载电流（恒温恒湿）	A	36	36	36	42	42	50
满载电流（单冷）	A	12	12	12	18	18	24
进出水管径	mm	G2	G2	G2	G2	G2	DN65法兰
机组重量	kg	560	580	640	730	760	1150
机组宽度	mm	1828	1828	2228	2728	2728	3828
机组深度	mm	995	995	995	995	995	995
机组高度	mm	1975	1975	1975	1975	1975	1975

- 备注：**
- ① 冷冻水机组制冷性能参数基于室内回风工况28℃、40%RH，冷冻水进出水温度10℃/15℃；
  - ② 如有定制化产品需求，请与深圳科士达科技股份有限公司联系；
  - ③ 如因产品技术进步使表中参数发生变更，恕不另行通知。深圳科士达科技股份有限公司保留参数的最终解释权；
  - ④ 如所需数据未在表中列出，请联系深圳科士达科技股份有限公司获取。



## StationAir系列精密空调

中小数据机房及通信基站应用制冷解决方案

制冷量范围 5kW~20kW

### 可靠

自有CNAS焓差实验室、自有PCBA、钣金、组装等车间、优质零部件、智能控制系统、权威第三方机构认证

### 高效

高显热比设计，三面回风，自动匹配送风，精确调节制冷剂流量，零功耗湿膜加湿

### 智能

RS485或SNMP通讯接口，实时监控运行状态，32台群控，避免竞争运行，图形化状态显示，温湿度曲线显示，1-240s延时启动自由设定，多级动态随机密码保护

### 灵活

多种制冷方式可选，可定制下送风，多种选配件可选，12kW及以下冷量段标配5米铜管、室外机安装支架，并预充制冷剂。

StationAir系列精密空调参数

#### DX机组（风冷型）

ST***	单位	005			007			012			017			020		
机组配置	-	单冷	恒温	恒温恒湿	单冷	恒温	恒温恒湿	单冷	恒温	恒温恒湿	单冷	恒温	恒温恒湿	单冷	恒温	恒温恒湿
总冷量	kW	5.5			7.5			12.5			17.5			20.5		
显冷量	kW	5.2			6.8			11.3			16.1			19.1		
风量	m <sup>3</sup> /h	2250			2250			3000			5000			5000		
可选再加热量	kW	-	2	2	-	2	2	-	2	2	-	4	4	-	4	4
可选加湿量（湿膜）	kg/h	-	-	1.5	-	-	2	-	-	2	-	-	2.5	-	-	2.5
压缩机数量	pcs	1			1			1			1			1		
风机数量	pcs	1			1			1			1			1		
电压	V	220			220			380			380			380		
频率	Hz	50			50			50			50			50		
相数	P	1			1			3			3			3		
满载电流	A	11.0	20.5	21.0	16.2	25.3	25.8	8.4	17.2	17.2	15.5	29.5	30.0	18.0	31.5	32.0
机组重量	kg	94	105	107	104	116	118	134	136	138	158	160	162	167	168	170
机组宽度	mm	600			600			600			750			750		
机组深度	mm	500			500			500			650			650		
机组高度	mm	1850			1850			1850			1850			1850		

#### 配套室外机

KCS***	单位	007		010		018		024		028	
换热能力	kW	7.6		10.4		18.1		23.8		27.2	
满载电流	A	0.5		0.7		1.4		1.7		1.7	
机组重量	kg	38		48		60		118		135	
机组宽度	mm	905		944		988		1118		1118	
机组深度	mm	346		420		440		480		480	
机组高度	mm	611		803		1257		1560		1560	

- 备注：**
- ① 以上制冷性能参数基于室内回风工况24℃、50%RH，室外环境温度35℃；
  - ② 室外机需从室内机取电；
  - ③ 标准型室外机最低工作环境温度-20℃，选配低温组件后最低工作环境温度-40℃；
  - ④ 如有定制化产品需求，请与深圳科士达科技股份有限公司联系；
  - ⑤ 如因产品技术进步使表中参数发生变更，恕不另行通知。深圳科士达科技股份有限公司保留参数的最终解释权；
  - ⑥ 如所需数据未在表中列出，请联系深圳科士达科技股份有限公司获取。



## FocusAir风冷系列精密空调

模块化高热密度数据中心制冷解决方案

制冷量范围7kW ~ 70kW

### 可靠

自有CNAS焓差实验室、自有PCBA、钣金、组装等车间、优质零部件、智能控制系统、权威第三方机构认证

### 高效

全变频设计，精确调节制冷剂流量，加热分级控制，零功耗湿膜加湿，智能群控，避免竞争运行，100%显热比设计

### 智能

RS485或SNMP通讯接口，实时监控运行状态，32台群控，避免竞争运行，图形化状态显示，温湿度曲线显示，1-600s延时启动自由设定，多级动态随机密码保护

### 灵活

宽制冷范围，个性化量身定制设计，四种送风方式可选，丰富的选配件，适应多种安装场景

FocusAir风冷系列精密空调参数

DX机组 (风冷型)									
FS***FA	单位	007				012			
压缩机类型	-	变频							
机组配置	/	恒温	恒温恒湿	恒温	恒温恒湿	恒温	恒温恒湿	恒温	恒温恒湿
总冷量	kW	7.5	7.5	12.5	12.5	12.5	12.5	12.5	12.5
显冷量	kW	7.5	7.5	12.5	12.5	12.5	12.5	12.5	12.5
风量	m <sup>3</sup> /h	3400	3400	3600	3600	3600	3600	3600	3600
风机数量	PCS	4	4	4	4	4	4	4	4
风机类型	-	无级调速后倾离心EC风机							
送风方向	-	侧回风侧送风							
再加热量	kW	2	2	2	2	2	2	2	2
加湿量 (湿膜)	kg/h	-	2	-	2	-	2	-	2
电压	V	220	220	220	220	220	220	220	220
满载电流	A	32.8	33.3	40.5	41.0	40.5	41.0	40.5	41.0
机组重量	kg	208	210	223	225	223	225	223	225
机组宽度	mm	300	300	300	300	300	300	300	300
机组深度	mm	1200/1400	1200/1400	1200/1400	1200/1400	1200/1400	1200/1400	1200/1400	1200/1400
机组高度	mm	2000	2000	2000	2000	2000	2000	2000	2000
室外机型号	KCS	010				018			
DX机组 (风冷型)									
FS***FA	单位	025	025	030	030	040	050	060	070
总冷量	kW	25.5	25.5	30.5	30.5	42.8	52.0	65.0	70.0
显冷量	kW	25.5	25.5	30.5	30.5	42.8	52.0	65.0	70.0
风量	m <sup>3</sup> /h	5050	7000	5050	8000	9500	11000	12500	14200
风机类型	-	无级调速后倾离心EC风机							
再加热量	kW	3.5	3.5	3.5	6.0	6.0	9.0	9.0	9.0
加湿量 (湿膜)	kg/h	2.5	2.5	2.5	3.5	3.5	3.5	3.5	3.5
压缩机数量	PCS	1	1	1	1	1	1	1	1
电压	V	380	380	380	380	380	380	380	380
频率	Hz	50	50	50	50	50	50	50	50
满载电流 (单冷)	A	20.0	20.0	30.0	30.0	32.0	35.0	46.0	50.0
满载电流 (恒温恒湿)	A	30.0	30.0	36.5	36.5	38.5	46.0	55.0	60.0
相数	P	3	3	3	3	3	3	3	3
机组深度	mm	1100/1200	1100/1200	1100/1200	1100/1200	1100/1200	1100/1200	1100/1200	1200
机组宽度	mm	300	600	300	600	600	600	600	600
机组高度	mm	2000/2200	2000/2200	2000/2200	2000/2200	2000/2200	2000/2200	2000/2200	2000/2200
机组重量	kg	230	265	240	290	290	345	360	375
风机数量	PCS	6	2	6	2	3	3	3	3
室外机型号	KCS	032	032	042	042	054	064	084	096

备注: 如所需数据未在表中列出, 请联系深圳科士达科技股份有限公司获取。



## FocusAir冷冻水系列精密空调

模块化高热密度数据中心制冷解决方案

制冷量范围25kW ~ 65kW

### 可靠

自有CNAS焓差实验室、自有PCBA、钣金、组装等车间、优质零部件、智能控制系统、权威第三方机构认证

### 高效

全变频设计，精确调节制冷剂流量，加热分级控制，零功耗湿膜加湿，智能群控，避免竞争运行，100%显热比设计

### 智能

RS485或SNMP通讯接口，实时监控运行状态，32台群控，避免竞争运行，图形化状态显示，温湿度曲线显示，1-600s延时启动自由设定，多级动态随机密码保护

### 灵活

宽制冷范围，个性化量身定制设计，四种送风方式可选，丰富的选配件，适应多种安装场景

FocusAir冷冻水系列精密空调参数

#### CW机组（冷冻水型）

FS***FC	单位	025	030	040	050	065
总冷量	kW	25.1	30.5	40.5	50.2	67.0
显冷量	kW	25.1	30.5	40.5	50.2	67.0
风量	m³/h	5100	5500	9500	11000	12500
水流量	m³/h	4.8	5.3	7.4	9.1	11.0
水压降	kPa	49	69	34	71	83
可选再加热量	kW	3	3	6	6	6
可选加湿量（湿膜）	kg/h	1.5	1.5	3.0	3.0	3.0
电压	V	380	380	380	380	380
频率	Hz	50	50	50	50	50
相数	P	3	3	3	3	3
风机类型	-	无级调速后倾离心EC风机				
满载电流（恒温恒湿）	A	7.2	7.2	12.1	13.9	13.9
满载电流（单冷）	A	2.8	2.8	4.9	6.7	6.7
冷冻水进出水管径	/	G1	G1	G1-1/2	G1-1/2	G1-1/2
机组净重量	kg	192	196	209	226	235
机组宽度	mm	300	300	600	600	600
机组深度	mm	1100/1200	1100/1200	1100/1200	1100/1200	1100/1200
机组高度	mm	2000/2200	2000/2200	2000/2200	2000/2200	2000/2200

- 备注：**
- ① 风冷机组参数基于室内回风工况37℃、25%RH，室外环境温度35℃；冷冻水机组参数基于室内回风工况37℃、25%RH，冷冻水进出水温度10℃/15℃；
  - ② 标准型室外机最低工作环境温度-20℃，选配低温组件后最低工作环境温度-40℃；
  - ③ 如有定制化产品需求，请与深圳科士达科技股份有限公司联系；
  - ④ 如因产品技术进步使表中参数发生变更，恕不另行通知。深圳科士达科技股份有限公司保留参数的最终解释权；
  - ⑤ 如所需数据未在表中列出，请联系深圳科士达科技股份有限公司获取。



## InsertAir系列机架式精密空调

兼容各类机柜的结构，嵌入式机架安装制冷解决方案

制冷量范围3kW ~ 12kW

### 灵活应用

兼容各类机柜的结构，嵌入式机架安装，占用更少的机柜U高

### 高效节能

变频压缩机，实时适应机柜热负荷变化；高效EC风机，根据负荷需求自动无级调节风量输出。高回风温度设计，高显热高能效运行

### 绿色环保

采用R410A绿色环保制冷剂

InsertAir系列机架式精密空调参数

IS***FA	单位	003		007		012	
机组配置	-	恒温	恒温恒湿	恒温	恒温恒湿	恒温	恒温恒湿
总冷量	kW	3.5	3.5	7.0	7.0	12.5	12.5
显冷量	kW	3.5	3.5	7.0	7.0	12.5	12.5
风量	m <sup>3</sup> /h	700	700	1350	1350	2300	2300
再加热量	kW	1.0	1.0	2.5	2.5	5.0	5.0
可选加湿量（湿膜）	kg/h	-	0.5	-	0.6	-	1
压缩机数量	PCS	1	1	1	1	1	1
压缩机类型	-	直流变频	直流变频	直流变频	直流变频	直流变频	直流变频
电压	V	220	220	220	220	220	220
频率	Hz	50	50	50	50	50	50
相数	P	1	1	1	1	1	1
满载电流	A	17.2		28.2		50.2	
机组重量	kg	30		41		54	
机组宽度	mm	440	440	440	440	440	440
机组深度	mm	800	800	800	800	800	800
机组高度	mm	222	222	310	310	444	444
	U	5	5	7	7	10	10

配套室外机

KCS***	单位	005	010	018
电压	V	220	220	220
频率	Hz	50	50	50
相数	P	1	1	1
机组重量	kg	38	53	75
机组宽度	mm	905	944	988
机组深度	mm	346	420	440
机组高度	mm	611	803	1257

- 备注：**
- ① 以上参数基于室内回风工况37℃、25%RH，室外环境温度35℃；
  - ② 如连管长于30m请联系科士达寻求技术支持；
  - ③ 标准型室外机最低工作环境温度-20℃，选配低温组件后最低工作环境温度-40℃；
  - ④ 如有定制化产品需求，请与深圳科士达科技股份有限公司联系；
  - ⑤ 如因产品技术进步使表中参数发生变更，恕不另行通知。深圳科士达科技股份有限公司保留参数的最终解释权；
  - ⑥ 如所需数据未在表中列出，请联系深圳科士达科技股份有限公司获取。





# MatrixAir全变频氟泵自然冷系列节能精密空调

大中型数据中心制冷解决方案

制冷量范围25kW ~ 120kW

## 可靠

自有CNAS焓差实验室、自有PCBA、钣金、组装等车间、优质零部件、智能控制系统、权威第三方机构认证

## 高效

全变频设计，按需投入冷量，三种制冷模式，智能切换，三面回风，自动匹配送风，精确调节制冷剂流量，加热分级控制，零功耗湿膜加湿

## 灵活

宽制冷范围，个性化量身定制设计，模块化结构设计，适应多种安装场景

## 环保

R410A环保型制冷剂

MatrixAir全变频氟泵自然冷系列节能精密空调参数

MT***A	单位	025	030	035	040	045	050	060	070	080	090	100	120
总冷量	kW	26.90	32.70	37.20	41.80	45.90	51.70	61.70	71.10	81.80	92.10	101.30	120.0
显冷量	kW	24.21	29.43	33.48	37.62	41.31	46.53	55.53	63.99	73.62	82.89	91.17	108.0
风量	m³/h	9000	10000	11000	12600	13000	13600	20000	22000	25200	26000	27200	26500
再加热量	kW	6	9	9	9	9	9	9	9	9	12	12	12
压缩机数量	pcs	1	1	1	1	1	1	2	2	2	2	2	2
加湿量（湿膜）	kg/h	3	3	3	3	3	3	6	6	6	6	6	6
可选加湿量（电极）	kg/h	6	8	8	8	8	8	8	10	10	10	12	12
风机数量	pcs	1	1	1	1	1	1	2	2	2	2	2	2
风机类型	无级调速后倾离心EC风机												
满载电流（单冷）	A	24.7	29.6	30.8	30.8	39.3	39.3	58.2	60.6	60.6	77.6	77.6	86
满载电流（恒温恒湿）	A	42.4	47.3	48.5	48.5	57	57	75.9	78.3	78.3	95.3	95.3	101.7
机组重量	kg	300	350	380	380	410	410	660	680	680	730	730	800
机组宽度	mm	928	928	928	928	928	928	1828	1828	1828	1828	1828	2228
机组深度	mm	995	995	995	995	995	995	995	995	995	995	995	995
机组高度	mm	1975	1975	1975	1975	1975	1975	1975	1975	1975	1975	1975	1975
室外机	KCS	036	042	048	054	064	072	042*2	048*2	054*2	064*2	072*2	084*2

- 备注：**
- ① 以上参数总冷量基于回风工况24℃/50%RH，压缩机模式基于室外环境温度35℃，氟泵自然冷模式基于室外环境-5℃
  - ② 如有定制化产品需求，请与深圳科士达科技股份有限公司联系
  - ③ 如因产品技术进步使表中参数发生变更，恕不另行通知，深圳科士达科技股份有限公司保留参数的最终解释权
  - ④ 室外机推荐型号适用于室内外机连管等效长度小于等于60米的工况
  - ⑤ 如所需数据未在上表列出，请与深圳科士达科技股份有限公司联系



## FocusAir全变频氟泵自然冷系列节能精密空调

模块化高热密度数据中心制冷解决方案

制冷量范围25kW ~ 70kW

### 可靠

自有CNAS焓差实验室、自有PCBA、钣金、组装等车间、优质零部件、智能控制系统、权威第三方机构认证

### 高效

全变频设计，按需投入冷量，三种制冷模式，智能切换，紧贴热源，自动匹配送风，精确调节制冷剂流量，加热分级控制，零功耗湿膜加湿

### 智能

RS485或SNMP通讯接口，实时监控运行状态，32台群控，避免竞争运行，图形化状态显示，温湿度曲线显示，1-600s延时启动自由设定，多级动态随机密码保护

### 灵活

宽制冷范围，个性化量身定制设计，四种送风方式可选，丰富的选配件

FocusAir全变频氟泵自然冷系列节能精密空调参数

FS***	单位	025	025	030	030	040	050	060	070
总冷量	kW	25.5	25.5	30.5	30.5	42.8	52.0	65.0	70.0
显冷量	kW	25.5	25.5	30.5	30.5	42.8	52.0	65.0	70.0
风量	m <sup>3</sup> /h	5050	7000	5050	8000	9500	11000	12500	14200
风机类型	-	级调速后倾离心EC风机							
机组重量	kg	230	265	240	290	290	345	360	375
机组宽度	mm	300	600	300	600	600	600	600	600
机组深度	mm	1100/1200	1100/1200	1100/1200	1100/1200	1100/1200	1100/1200	1100/1200	1100/1200
机组高度	mm	2000/2200	2000/2200	2000/2200	2000/2200	2000/2200	2000/2200	2000/2200	2000/2200

- 备注：**
- ① 以上制冷性能参数基于室内回风工况35℃、28%RH，压缩机模式为室外环境温度35℃，氟泵模式为室外环境温度5℃；
  - ② 如有定制化产品需求，请与深圳科士达科技股份有限公司联系；
  - ③ 如因产品技术进步使表中参数发生变更，恕不另行通知。深圳科士达科技股份有限公司保留参数的最终解释权；
  - ④ 如所需数据未在表中列出，请联系深圳科士达科技股份有限公司获取。



## KC系列平板式室外机

匹配FocusAir、MatrixAir系列精密空调，满足苛刻的应用要求  
散热量范围24kW~84kW

### 双重防腐

优质耐腐蚀铝合金，  
高温喷涂保护

### 强化换热

强化传热内螺纹铜管，  
高品质波纹换热翅片

### 智能控制

高灵敏压力传感器，  
智能变频无极调速控制器

### 灵活设计

与室内机组1+1，1+2  
灵活匹配，组合换热量  
可拓展到168kW

### 高可靠性

标准IP55电气箱配置，  
风扇之间正压密封，高  
品质风机

KC单系统型平板式室外机参数

KCS**	单位	024	028	032	036	042	048	054	064	072	084
电压	V	380	380	380	380	380	380	380	380	380	380
频率	Hz	50	50	50	50	50	50	50	50	50	50
相数	p	3	3	3	3	3	3	3	3	3	3
满载电流	A	2.5	2.5	2.5	2.5	2.5	2.5	2.5	5.0	5.0	5.0
重量	kg	112	115	120	127	150	158	160	195	205	255
机组长度	mm	1363	1363	1363	1363	1563	1563	1563	1863	1863	2369
机组厚度	mm	664	664	664	671	671	671	671	664	664	671
机组宽度	mm	982	982	982	982	1271	1271	1271	1271	1271	1271
脚架高度	mm	455	455	455	455	455	455	455	455	455	455

备注：如所需数据未在表中列出，请联系深圳科士达科技股份有限公司获取。

KC双系统型平板式室外机参数

KCD**	单位	048	054	064	072	084
电压	V	380	380	380	380	380
频率	Hz	50	50	50	50	50
相数	P	3	3	3	3	3
满载电流	A	2.5	2.5	5.0	5.0	5.0
重量	kg	158	160	195	205	255
机组长度	mm	1563	1563	1863	1863	2369
机组宽度	mm	671	671	664	664	671
机组高度	mm	1271	1271	1271	1271	1271
脚架高度	mm	455	455	455	455	455

- 备注：
- ① 标准型机组最低工作环境温度-20℃，选配低温组件后最低工作环境温度-40℃；
  - ② 如有定制化产品需求，请与深圳科士达科技股份有限公司联系；
  - ③ 如因产品技术进步使表中参数发生变更，恕不另行通知。深圳科士达科技股份有限公司保留参数的最终解释权；
  - ④ 如所需数据未在表中列出，请联系深圳科士达科技股份有限公司获取。



## KC系列集中式室外机

匹配FocusAir、MatrixAir系列精密空调，满足苛刻的应用要求  
散热量范围32kW~170kW

### 模块化设计

模块化统一设计，现场可根据需求快速拼接

### 智能控制

高灵敏压力传感器，智能变频无极调速控制器

### 空间节约

同等换热条件下，可节省50%占地面积

### 可靠

行业认可知名品牌风机，变频调速高效风机

### 高效

V型换热器，相比平板式换热器，换热面积增大一倍

### 灵活选件

可集成氟泵模块，超低温选件，超静音选件

KC单系统型集中式室外机参数

KCS**	单位	032	036	042	048	054	064	072	084	096
电压	V	380	380	380	380	380	380	380	380	380
频率	Hz	50	50	50	50	50	50	50	50	50
相数	p	3	3	3	3	3	3	3	3	3
重量 <sup>1)</sup>	kg	168	168	176	184	192	226	226	234	256
重量 <sup>2)</sup>	kg	224	224	232	240	248	282	282	290	312
机组尺寸 <sup>1)</sup> (L×W×H) mm		1125×1100×1960								
机组尺寸 <sup>2)</sup> (L×W×H) mm		1125×1100×1960						1125×1100×2150		

**备注：**如所需数据未在表中列出，请联系深圳科士达科技股份有限公司获取。

KC双系统型集中式室外机参数

KCD**	单位	054	064	072	084	096	108	128	150	170
电压	V	380	380	380	380	380	380	380	380	380
频率	Hz	50	50	50	50	50	50	50	50	50
相数	P	3	3	3	3	3	3	3	3	3
重量	kg	196	230	230	238	260	370	450	460	466
机组长度	mm	1125	1125	1125	1125	1125	2250	2250	2250	2250
机组宽度	mm	1100	1100	1100	1100	1100	1100	1100	1100	1100
机组高度	mm	1960	1960	1960	1960	1960	1960	1960	1960	1960

- 备注：**
- ① 标准型机组最低工作环境温度-20℃，选配低温组件后最低工作环境温度-40℃；
  - ② 重量<sup>1)</sup>、机组尺寸<sup>1)</sup>对应常规集中式室外机，重量<sup>2)</sup>、机组尺寸<sup>2)</sup>对应带氟泵集中式室外机；
  - ③ KCD系列集中式室外机不支持氟泵内置；
  - ④ 如有定制化产品需求，请与深圳科士达科技股份有限公司联系；
  - ⑤ 如因产品技术进步使表中参数发生变更，恕不另行通知。深圳科士达科技股份有限公司保留参数的最终解释权；
  - ⑥ 如所需数据未在表中列出，请联系深圳科士达科技股份有限公司获取。

## 铅酸蓄电池

FM小型密封电池系列	1.2AH~28AH
FM固定型密封电池系列	33AH~250AH (标配防滑防酸安全专利垫盘)
FML长寿命中密电池系列	65AH~200AH (标配防滑防酸安全专利垫盘)
FMH密封电池系列	50AH~200AH
GFML长寿命大密电池系列	300AH~1000AH (标配防滑防酸安全专利垫盘)
GFM密封电池系列	200AH~3000AH (标配防滑防酸安全专利垫盘)
AGEL密封胶体电池系列	38AH~3000AH (标配防滑防酸安全专利垫盘)
太阳能深循环电池系列	38AH~3000AH (标配防滑防酸安全专利垫盘)
GFMHR高倍率密封电池系列	250W~780W (标配防滑防酸安全专利垫盘)
电池柜/电池架	





## FM小型密封电池系列

电池容量：1.2AH~28AH

电池特性：标准系列，设计浮充寿命可达5年

应用范围：小功率UPS/应急照明/安全报警

安全可靠

灵活易用

高效节能

型号	额定电压 (V)	额定容量 (Ah)			外形尺寸 (mm)				端子类型
		20HR 1.75V/C	5HR 1.75V/C	1HR 1.6V/C	长	宽	高	总高	
6-FM-7	12	7	5.6	4.2	151	65	94	100	F1/F2
6-FM-17	12	17	13.6	10.2	181	77	167	167	B1/T4
6-FM-24	12	24	19.2	14.4	166	126	174	174	T1
6-FM-26	12	26	20.8	15.6	177	167	126	126	B1/T4
6-FM-28	12	28	22.4	16.8	166	126	174	174	T1



## FM固定型密封电池系列

电池容量：33AH~250AH (标配防滑防酸安全专利垫盘)

电池特性：标准系列，设计浮充寿命可达12年

应用范围：UPS/通信/电力

安全可靠

灵活易用

高效节能

型号	额定电压 (V)	额定容量 (Ah)				外形尺寸 (mm)				端子类型
		10HR 1.8V/C	8HR 1.8V/C	5HR 1.8V/C	1HR 1.75V/C	长	宽	高	总高	
6-FM-33	12	33	30.4	25.4	19.8	196	131	155	169	T1
6-FM-38	12	38	33.6	30.4	22.8	198	166	170	170	T1
6-FM-55	12	55	49.3	44	33	229	138	211	216	T1
6-FM-65	12	65	56.5	52	39	350	167	174	174	T2
6-FM-100	12	100	90	80	60	407	174	208	236	T3
6-FM-120	12	120	107	96	72	407	174	208	236	T3
6-FM-150	12	150	134	120	90	532	207	214	219	T3
6-FM-200	12	200	180	160	120	523	240	225	230	T3
6-FM-250	12	250	225	200	150	520	269	223	228	T5



## FML长寿命中密电池系列

电池容量：65AH~200AH（标配防滑防酸安全专利垫盘）

电池特性：标准系列，设计浮充寿命可达12年

应用范围：UPS/通信/电力

安全可靠

灵活易用

高效节能

型号	额定电压 (V)	额定容量 (Ah)					外形尺寸 (mm)				端子类型
		20HR 1.80V/C	10HR 1.80V/C	8HR 1.80V/C	5HR 1.80V/C	1HR 1.75V/C	长	宽	高	总高	
6-FML-65	12	65.0	60.0	54.7	48.0	34.6	350	167	174	174	T2
6-FML-100	12	100	80.0	71.7	64.0	46.0	407	174	208	236	T3
6-FML-120	12	120	100	89.6	80.0	59.8	407	174	208	236	T3
6-FML-150	12	150	140	117	108	78.0	532	207	214	219	T3
6-FML-200	12	200	180	150	144	104	523	240	225	230	T3



## FMH密封电池系列

电池容量：50AH~200AH

电池特性：机架安装系列，设计浮充寿命可达12年

应用范围：UPS/通信/电力

安全可靠

灵活易用

高效节能

型号	额定电压 (V)	额定容量 (Ah)				外形尺寸 (mm)				端子类型
		10HR 1.8V/C	8HR 1.8V/C	5HR 1.8V/C	1HR 1.75V/C	长	宽	高	总高	
6-FMH-50	12	50	44.8	40	30	277	106	222	222	T1
6-FMH-100	12	100	89.6	80	60	395	110	286	286	T5
6-FMH-150	12	150	134	120	90	551	110	288	288	T5
6-FMH-200	12	200	174	160	120	560	125	320	320	T5



## GFML长寿命大密电池系列

电池容量：300AH~1000AH（标配防滑防酸安全专利垫盘）

电池特性：高容量单体系列，设计浮充寿命可达20年

应用范围：UPS/通信/电力

安全可靠

灵活易用

高效节能

型号	额定电压 (V)	额定容量 (Ah)					外形尺寸 (mm)				端子 类型
		20HR 1.80V/C	10HR 1.80V/C	8HR 1.80V/C	5HR 1.80V/C	1HR 1.75V/C	长	宽	高	总高	
GFML-300	2	300	270	249	229	149	171	151	330	366	T3
GFML-400	2	400	360	332	306	195	210	171	329	363	T3
GFML-500	2	500	450	415	382	248	241	172	331	366	T3
GFML-600	2	600	540	498	459	297	301	175	331	366	T3
GFML-800	2	800	720	664	612	396	410	175	330	365	T3
GFML-1000	2	1000	900	830	765	495	475	175	328	365	T3



## GFM密封电池系列

电池容量 200AH~3000AH（标配防滑防酸安全专利垫盘）

电池特性 高容量单体系列，设计浮充寿命可达20年

应用范围 通信/电力

安全可靠

灵活易用

高效节能

型号	额定电压 (V)	额定容量 (Ah)				外形尺寸 (mm)				端子 类型
		10HR 1.8V/C	8HR 1.8V/C	5HR 1.8V/C	1HR 1.75V/C	长	宽	高	总高	
GFM200	2	200	185	170	110	172	111	329	365	T3
GFM300	2	300	277	255	165	171	151	330	366	T3
GFM400	2	400	370	340	220	210	171	329	363	T3
GFM500	2	500	463	425	275	241	172	331	366	T3
GFM600	2	600	555	510	330	301	175	331	366	T3
GFM800	2	800	740	680	440	410	175	330	365	T3
GFM1000	2	1000	925	850	550	475	175	328	365	T3
GFM1200	2	1200	1110	1020	660	401	351	344	382	T3
GFM1500	2	1500	1388	1275	825	401	351	344	382	T3
GFM2000	2	2000	1850	1700	1100	491	351	343	383	T3
GFM2500	2	2500	2313	2125	1375	712	353	341	382	T3
GFM3000	2	3000	2775	2550	1650	712	353	341	382	T3





## AGEL密封胶体电池系列

电池容量：38AH ~ 3000AH（标配防滑防酸安全专利垫盘）

电池特性：胶体电池系列，12V系列设计浮充寿命可达12年，  
2V系列设计浮充寿命可达20年

应用范围：UPS/通信/储能

安全可靠

灵活易用

高效节能

型号	额定电压 (V)	额定容量 (Ah)				外形尺寸 (mm)				端子 类型
		10HR 1.8V/C	8HR 1.8V/C	5HR 1.8V/C	1HR 1.75V/C	长	宽	高	总高	
6-FM-38J	12	38	33.6	30.4	22.8	198	166	170	170	T1
6-FM-65J	12	65	56.5	52	39	350	167	174	174	T2
6-FM-100J	12	100	90	80	60	406	174	208	236	T3
6-FM-150J	12	150	134	120	90	532	207	214	219	T3
6-FM-200J	12	200	180	160	120	523	240	225	230	T3
GFM200J	2	200	185	170	110	172	111	329	365	T3
GFM300J	2	300	277	255	165	171	151	330	366	T3
GFM400J	2	400	370	340	220	210	171	329	363	T3
GFM500J	2	500	463	425	275	241	172	331	366	T3
GFM600J	2	600	555	510	330	301	175	331	366	T3
GFM800J	2	800	740	680	440	410	175	330	365	T3
GFM1000J	2	1000	925	850	550	475	175	328	365	T3
GFM1500J	2	1500	1388	1275	825	401	351	344	382	T3
GFM2000J	2	2000	1850	1700	1100	491	351	343	383	T3
GFM3000J	2	3000	2775	2550	1650	712	353	341	382	T3



## 太阳能深循环电池系列

电池容量：38AH~3000AH（标配防滑防酸安全专利垫盘）

电池特性：12V系列设计浮充寿命可达12年；

2V系列设计浮充寿命可达20年

应用范围：太阳能储能转换设备

安全可靠

灵活易用

高效节能

型号	额定电压 (V)	额定容量 (Ah)				外形尺寸 (mm)				端子 类型
		10HR 1.8V/C	8HR 1.8V/C	5HR 1.8V/C	1HR 1.75V/C	长	宽	高	总高	
6-FM-38T	12	38	33.6	30.4	22.8	198	166	170	170	T1
6-FM-65T	12	65	56.5	52	39	350	167	174	174	T2
6-FM-100T	12	100	90	80	60	407	174	208	236	T3
6-FM-150T	12	150	134	120	90	532	207	214	219	T3
6-FM-200T	12	200	180	160	120	523	240	225	230	T3
GFM-200T	2	200	185	170	110	172	111	329	365	T3
GFM-300T	2	300	277	255	165	171	151	330	366	T3
GFM-400T	2	400	370	340	220	210	171	329	363	T3
GFM-500T	2	500	463	425	275	241	172	331	366	T3
GFM-600T	2	600	555	510	330	301	175	331	366	T3
GFM-800T	2	800	740	680	440	410	175	330	365	T3
GFM-1000T	2	1000	925	850	550	475	175	328	365	T3
GFM-1500T	2	1500	1388	1275	825	401	351	344	382	T3
GFM-2000T	2	2000	1850	1700	1100	491	351	343	383	T3
GFM-3000T	2	3000	2775	2550	1650	712	353	341	382	T3



## GFMHR高倍率密封电池系列

电池容量 250W~780W（标配防滑防酸安全专利垫盘）

电池特性 高倍率放电系列，设计浮充寿命12年

应用范围 数据中心/UPS

免维护

独特气体再化合技术，无需定期补液

高可靠

采用VRLA自动安全阀，无电解液及酸雾排除，配合蓄电池托盘，确保高度安全可靠

高功率

20~25℃环境下，满足15min高功率放电

型号	额定电压 (V)	额定功率(W)				额定容量(Ah)				外形尺寸(mm)	端子 类型
		15min 1.67V/C	10HR 1.80V/C	5HR 1.80V/C	1HR 1.75V/C	长	宽	高	总高		
6-GFMHR-250	12	250	65	61	41	260	169	211	216	T1	
6-GFMHR-350	12	350	100	85	57	407	174	208	236	T3	
6-GFMHR-400	12	400	110	94	65	407	174	208	236	T3	
6-GFMHR-510	12	510	150	120	90	483	170	241	243	T3	
6-GFMHR-630	12	630	180	154	97.6	523	240	225	230	T3	
6-GFMHR-750	12	750	200	178	118	523	240	225	230	T3	
6-GFMHR-780	12	780	200	182	121	523	240	225	230	T3	

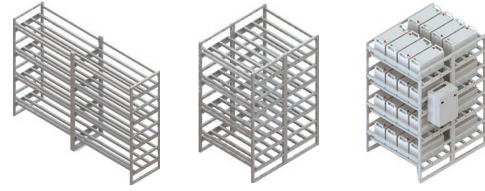
## 电池柜

通用电池柜最大支持  
36节120AH或42节65AH蓄电池



## 电池架

标准电池架，可根据电池摆放方式不同，  
放置不同节数不同容量的蓄电池



通用系列电池柜参数

型号	A1	A2	A3	A4	A6	A8	A10	A12	A16	A20	A32
净重 (kg)	5.3	10.4	12.5	15.5	18	19.5	30.8	27.5	35	43	60
长 (mm)	500	462	635	462	630	820	985	820	820	820	820
宽 (mm)	225	470	470	480	480	480	480	480	480	480	960
高 (mm)	304	350	350	644	644	644	660	937	1230	1523	1230

产品特性：可放置电池数量1节/2节/4节/6节/12节//8节/16节/20节/32节/40节。 标准色：浅灰白

标准电池架参数（放置12V铅酸蓄电池）

型号	BR-8-A	BR-8-B	BR-8-C	BR-10-A	BR-10-B	BR-10-C	BR-12-A	BR-12-B	BR-12-C	BR-16-A	BR-16-B	BR-16-C	BR-20-A	BR-20-B	BR-20-C	BR-24-A	BR-24-B	BR-24-C
长 (mm)	900	900	900	1100	1100	1100	1300	1300	1300	900	900	900	1100	1100	1100	1300	1300	1300
宽 (mm)	450	550	650	450	550	650	450	550	650	450	550	650	450	550	650	450	550	650
高 (mm)	750	750	750	750	750	750	750	750	750	1528.4	1528.4	1528.4	1528.4	1528.4	1528.4	1528.4	1528.4	1528.4
层数	2	2	2	2	2	2	2	2	2	4	4	4	4	4	4	4	4	4
层高 (mm)	359.2	359.2	359.2	359.2	359.2	359.2	359.2	359.2	359.2	359.2	359.2	359.2	359.2	359.2	359.2	359.2	359.2	359.2
净重 (kg)	28.27	33.44	35.15	31.71	37.57	39.27	35.14	41.69	43.4	55.44	65.38	68.46	62.31	73.63	76.7	69.18	81.87	84.95

标准电池架参数（放置12V铅酸蓄电池）

型号	BR-32-A	BR-32-B	BR-32-C	BR-36-A	BR-36-B	BR-36-C	BR-40-A	BR-40-B	BR-40-C	BR-44-A	BR-44-B	BR-44-C	BR-48-A	BR-48-B	BR-48-C
长 (mm)	1800	1800	1800	2000	2000	2000	2200	2200	2200	2400	2400	2400	2600	2600	2600
宽 (mm)	450	550	650	450	550	650	450	550	650	450	550	650	450	550	650
高 (mm)	1528.4	1528.4	1528.4	1528.4	1528.4	1528.4	1528.4	1528.4	1528.4	1528.4	1528.4	1528.4	1528.4	1528.4	1528.4
层数	4	4	4	4	4	4	4	4	4	4	4	4	4	4	4
层高 (mm)	359.2	359.2	359.2	359.2	359.2	359.2	359.2	359.2	359.2	359.2	359.2	359.2	359.2	359.2	359.2
净重 (kg)	105.59	124.11	128.89	112.45	132.45	137.14	119.32	140.6	145.38	126.19	148.84	153.63	133.06	157.09	161.87

标准电池架参数（放置2V铅酸蓄电池）

型号	SR-8-A	SR-8-B	SR-8-C	SR-10-A	SR-10-B	SR-10-C	SR-12-A	SR-12-B	SR-12-C	SR-16-A	SR-16-B	SR-16-C	SR-20-A	SR-20-B	SR-20-C	SR-24-A	SR-24-B	SR-24-C
长 (mm)	900	900	900	1100	1100	1100	1300	1300	1300	900	900	900	1100	1100	1100	1300	1300	1300
宽 (mm)	450	550	650	450	550	650	450	550	650	450	550	650	450	550	650	450	550	650
高 (mm)	1041.9	1041.9	1041.9	1041.9	1041.9	1041.9	1041.9	1041.9	1041.9	1625.7	1625.7	1625.7	1625.7	1625.7	1625.7	1625.7	1625.7	1625.7
层数	2	2	2	2	2	2	2	2	2	3	3	3	3	3	3	3	3	3
层高 (mm)	551.8	551.8	551.8	551.8	551.8	551.8	551.8	551.8	551.8	551.8	551.8	551.8	551.8	551.8	551.8	551.8	551.8	551.8
净重 (kg)	30.26	35.41	37.12	33.7	39.53	41.24	37.13	43.66	45.36	45.17	52.71	55.1	50.32	58.89	61.29	55.47	65.08	67.47

## 电池端子类型

类型	ΦA	M (mm)
T1	14	6
T2	16	6
T3	20	8
T4	12	4
T5	18	8
T6	18	6

## 电力模块 | 配电柜

PowerFort 一体化电力模块

GGUC/KPM系列配电柜

GGIC系列精密配电柜





## PowerFort 一体化电力模块

### 产品选件

由配电变压器、低压进线柜、母联柜、SVG/APF补偿柜、UPS、UPS输入输出配电柜、维修旁路柜、馈线柜和监控系统组成，将数据中心传统分布式配电升级为集中式配电的一体化电源

PowerFort 一体化电力模块参数

型号	KPF-1250	KPF-1600	KPF-2000	KPF-2500
额定容量 (kVA)	1250	1600	2000	2500
※ 典型尺寸 (W×D×H) mm	9400×1200×2500	11300×1200×2500	12650×1200×2500	12850×1200×2500
低压电力模块防护等级	IP20			
配电变压器				
额定容量 (kVA)	1250	1600	2000	2500
额定参数	10kV±2×2.5%/0.4kV, Dyn11, 6%			
低压配电柜				
额定电压	额定工作电压: AC 400V; 额定绝缘电压: AC 1000V			
主母线额定电流 (A)	2500	3200	4000	5000
UPS				
UPS柜体型号	YMK3300-600	YMK3300-500	YMK3300-500	YMK3300-600
柜体额定容量 (kVA)	600	500	500	600
模块额定容量 (kVA)	100			
单机配置数量	2	3	4	4
电压 (Vac)	3P+N+PE, 380/400/415			
频率 (Hz)	50/60			
监控系统				
监控功能	采用Linux操作系统, 配备15.6英寸工业HMI液晶显示屏, 支持电量采集、母线测温、配电拓扑可视化等集中监控功能			
通信协议	Modbus、TCP/IP			
环境使用工况				
环境温度 (°C)	0~40			
环境湿度	≤95%RH (无凝露)			
工作海拔高度 (m)	< 1000 (超过1000降额使用)			
IP等级	IP20			

**备注:** ※ 为典型尺寸, 供货尺寸可根据实际需求变化



## GGUC/KPM系列配电柜

产品群组：UPS输入配电柜，UPS输出配电柜，市电配电柜

额定电流：100A ~ 630A/400A~1600A

### 安全可靠

具备短路瞬时、过载、防雷等多重保护

### 灵活智能

支持前后维护，实时显示电压电流信息，支持后台通信，声光告警

#### 配电柜产品参数

配电柜类型	UPS输入输出配电柜
产品型号	GG UC / KPM
额定输入电流 (A)	100~630 / 400~1600
输入方式	单路/双路/多路可选
额定工作频率 (Hz)	50
系统接线方式	三相五线制 (TN-S/TN-C-S)
额定工作电压 (Vac)	230/400
额定绝缘电压 (Vac)	690
工频试验电压 (Vac/min)	主回路：2500；辅助回路：2000
额定冲击耐受电压 (kV)	8
额定极限短路分断能力 (kA)	25~100
防护等级	IP20 (可定制)
尺寸 (W×D×H) mm	600×1000×2000/800×1000×2000/其他尺寸可定制
输出回路	1250A及以下 (可定制)
监测功能	电流，电压，频率
保护功能	短路，过载，防雷
告警功能	短路，过载，低电压，高电压，防雷故障，(可选声光报警)
测量精度	电流，电压0.5级
显示方式	LCD / LED
进出线方式	上 / 下进出线
选配功能	急停按钮，消防联动，事故照明，分时上/下电
通讯接口	RS485，Modbus
防雷功能	可选配B级或C级防雷保护



## GG IC系列精密配电柜

产品群组：UPS输出配电柜，列头柜

额定电流：100A~630A

### 安全可靠

具备短路瞬时、过载、防雷等多重保护

### 智能监测

监测主路（三相电流、电压、频率，谐波，THD、零序、零地电流有功，无功，视在功率等），以及每一支路状态，防雷器状态。

### 灵活空间

根据需求可将UPS与市电配电、UPS输入输出配电集成在一个柜内

#### 配电柜产品参数

配电柜类型	精密配电柜
产品型号	GG IC
额定输入电流 (A)	100~630
输入方式	单路/双路/多路可选
额定工作频率 (Hz)	50
系统接线方式	三相五线制 (TN-S/TN-C-S)
额定工作电压 (Vac)	230/400
额定绝缘电压 (Vac)	690
工频试验电压 (Vac/min)	主回路：2500；辅助回路：2000
额定冲击耐受电压 (kV)	8
额定极限短路分断能力 (kA)	25~100
防护等级	IP20 (可定制)
尺寸 (W×D×H) mm	600×1100×2000/600×1200×2000/其他尺寸可定制
输出回路	1~63A (标准24P-144P, 可定制) 三相电流, 电压, 有功功率, 无功功率, 视在功率, 功率因数, 电度, 频率, THDv, THDi, 负载百分比,
监测功能	谐波、各支路电流和开关状态, 防雷器状态。
保护功能	短路瞬时, 过载长延时, 三相不平衡, 防雷
告警功能	短路, 过载, 低电压, 高电压, 防雷故障, 支路电流超限报警 (二段阈值), 总声光报警
测量精度	进线电压、电流 : 0.5%, 功率、电能 : 1.0% 出线电压、电流 : 0.5%, 功率、电能 : 1.0%
显示方式	彩色LCD触摸屏
进出线方式	上 / 下进出线
选配功能	急停按钮, 输出断路器热插拔在线换相, 消防联动, 分时上 / 下电, 负载曲线记录
通讯接口	RS232/RS485 (Modbus), RJ45 (SNMP)
防雷功能	可选配B级或C级防雷保护

## 一体化数据中心 | 机柜 | PDU

IDU微单元数据中心产品系列  
IDM微模块数据中心解决方案  
SP系列加强型服务器机柜  
普通PDU / 智能PDU

IDB户外集装箱数据中心  
IOU系列户外一体化智能综合柜  
一体化监控主机





## ITCube系列数据中心解决方案

为解决客户日益增长的新业务需求，满足快速部署、灵活扩展的需求，科士达公司推出ITCube系列数据中心解决方案。ITCube解决方案以一体化整合、安全可靠、绿色节能、模块化为设计理念，帮助客户实现快速部署、柔性扩容、安全高效运行、智能便捷管理的新一代数据中心。





单柜

双柜

多柜

## IDU微单元数据中心产品系列

微型企业，分支机构，室内通信站点  
等应用场景

## 安全可靠

模块化设计、冗余设计、智能便捷监控

## 高效节能

模块化UPS轻载高效、行级变频精密空调、密闭冷/热通道

## 智能管理

模块化UPS轻载高效、行级变频精密空调、密闭冷/热通道

## 快速部署

模块化部件、标准化接口、工厂预组装、现场快速安装

## 一站式服务

整体方案设计、统一售后服务

## IDU微单元数据中心技术参数

类型	单柜/双柜	3~9柜
整体方案		
IT机柜数量	1/2	3~9
封闭通道	冷热通道均封闭/冷通道封闭/无封闭通道	
制冷末端方式	机架式/列间空调	
电池部署方式	电池包/电池柜/电池箱/电池架	电池柜/电池箱/电池架
安装方式	水泥地面/架空地板	水泥地面/架空地板
电源制式 (Vac)	220/230/240, 1Ph+N+PE	380V/400V/415, 3Ph+N+PE
消防系统 (可选)	机架式消防	机架式消防
布线系统 (可选)	强电线槽/弱电线槽	强电线槽/弱电线槽
双层保温玻璃	选配	选配
全玻璃前门	选配	选配
供配电系统		
电源输入	单路/双路 (选配ATS实现切换)	单路/双路 (选配ATS实现切换)
电源输入开关容量 (A)	63/1P或125/1P或125/3P	125/1P或125/3P或160/3P或250/3P或320/3P
UPS容量 (kVA)	3/6/10	10/15/20/30/40/60/80/90/120
UPS配置	N/N+1	N/N+1/2N (N=1)
直流电源 (选配) (A)	50~600	50~600
防雷	C级	C级
维修旁路	32A/2P或63A/2P	63A/2P或100A/2P或40A/4P或80A/4P 或125A/4P或160A/4P或250A/4P
空调开关 (标准)	40A/1P*2 (支持一主一备) 或 63A/1P*2 (支持一主一备)	40A/3P (支持2~3路) 或 63A/1P (支持2~3路)
输出支路 (标准)	1. 32A*1P*8 (PDU) +16A/1P*3 (灯带、应急通风和监控各1路) 2. 32A*1P*10 (PDU) +16A/1P*3 (灯带、应急通风和监控各1路)	1. UPS分配模块: 1) 32A*1P (支持3~14路PDU), 16A/1P (灯带、应急通风和监控各1路) 2) 12V DC电源 (12.5A/29A) 2. 拓展模块: 32A/1P (8/12/16/20支路可选)
智能电表	标配	标配
备电产品	铅酸蓄电池/磷酸铁锂电池	铅酸蓄电池/磷酸铁锂电池
制冷系统		
供电类型	市电	市电
空调配置	N/N+1	N/N+1
单设备制冷范围 (kW)	3.5~12.5	12.5~25.5
压缩机类型	定频/变频	定频/变频
监控系统		
监控系统	标配7寸触摸显示屏, 提供可视化组态, 综合监控供配电系统、环境系统、门禁系统、视频系统	
短信告警	选配	选配
声光告警	标配	标配
温湿度	标配	标配
烟感	标配	标配
漏水感应	选配	选配
门磁	标配	标配
配电、制冷集中监控	标配	标配
电子密码锁	选配	选配
人脸识别门禁系统	选配	选配
门禁锁	选配	选配
指纹读卡器	选配	选配
微信云平台	选配	选配
视频系统	选配	选配
电池监控	选配	选配
手机APP	选配	选配



# IDM微模块数据中心解决方案

中小型企业，区域中心，高密部署等应用场景

## 安全可靠

模块化设计、冗余设计、智能便捷监控

## 高效节能

模块化UPS轻载高效、行级变频精密空调、密闭冷/热通道

## 智能管理

模块化UPS轻载高效、行级变频精密空调、密闭冷/热通道

## 快速部署

模块化部件、标准化接口、工厂预组装、现场快速安装

## 一站式服务

整体方案设计、统一售后服务

### IDM微模块数据中心技术参数

系统分类	规格描述
单排IDM尺寸(L×W×H) mm	L×2400 (2300) ×2000/2200, L≤15m, H为机柜高
双排IDM尺寸(L×W×H) mm	L×3600 (3400) ×2000/2200, L≤15m, H为机柜高
安装方式	架空静电地板安装(推荐)或直接水泥地面安装
走线方式	上走线或下走线
配电系统	
入列一体化配电柜	
输入电压	380/400/415Vac,50/60Hz,3Ph+N+PE
输入方式	单路/双路
输入总开关容量(A)	250/400/630
输出回路	空调供电4~6路; IT供电回路2组, 每组24~34路
防雷功能	B+C防雷保护
其他	7英寸触摸屏, 支持主、支路监控, 远程监控
插框式UPS(匹配一体化配电柜)	
输入电压	380/400/415Vac,50/60Hz,3Ph+N+PE
输入功率因数	≥0.99
输出功率因数	1.0
额定容量(kVA)	60~200
整机效率	>96%
入列精密列头柜	
输入电压(Vac)	380/400/415,50/60Hz,3Ph+N+PE
输入电流(A)	100~630
输入方式	单路/双路/多路可选
输出回路	开关容量1~63A, 最大输出144P
防雷功能	可选配B级或C级防雷保护
其他	彩色LED触摸屏, 支持主、支路监控, 远程监控
入列模块化UPS柜	
输入电压	380/400/415Vac,50/60Hz,3Ph+N+PE
输入功率因数	≥0.99
输出功率因数	1.0
额定容量(kVA)	150~300
整机效率	>96%
出列模块化UPS	
输入电压	380/400/415Vac,50/60Hz,3Ph+N+PE
输入功率因数	≥0.99
输出功率因数	1.0
额定容量(kVA)	≥200
电池	
电池类型	铅酸蓄电池/磷酸铁锂电池
制冷系统	
列间精密空调	
风冷型制冷量(kW)	25, 30, 40, 50, 60, 70, 支持匹配氟泵节能模块
冷冻水型制冷量(kW)	25, 30, 40, 50, 65
尺寸(W×D×H) mm	600×1100/1200×2000/2200
房间级精密空调	
风冷型制冷量(kW)	25~100, 支持匹配氟泵节能模块
冷冻水型制冷量(kW)	30~300
尺寸(W×D×H) mm	1128/2228×970×1975
机柜系统	
尺寸(W×D×H) mm	600×1100/1200×2000/2200, 800×1100/1200×2000/2200
防护等级	IP20
标准配置	机柜底板; 并柜件; 绑线板/理线槽
选配件	PDU(GB/IEC可选); 盲板; 固定/活动层板; L型支架; 理线架; 灯带等
入列电池柜	
尺寸(W×D×H) mm	600×1100/1200×2000/2200
防护等级	IP20
监控系统	
报警方式	声光报警、Email报警、灯带告警; 可定制手机短信告警, 手机APP, 电话语音告警
访问方式	远程web访问, 本地3D/2D显示屏
功能模块	集中管理(UPS/空调/配电等), 门禁系统, 视频系统, 环境系统(含温湿度, 烟感)
认证	抗震、泰尔



## SP系列加强型服务器机柜

SPCC优质冷轧板框架结构，静载能力最高可达2580kg  
带载600kg，抗震9级  
蜂窝六角高密度网孔门；通风率78%

SP系列加强型服务器机柜参数

型号	尺寸	自重(Kg)	备注	说明
SP-61142B	600×1100×42U	72	不含侧门	<ul style="list-style-type: none"> <li>· 高强度SP拼装冷轧钢板框架结构，最大静载2580kg</li> <li>· 带载600kg，抗震9级</li> <li>· 蜂窝六角高密度网孔门，通风率78%</li> </ul>
SP-61242B	600×1200×42U	74	不含侧门	<ul style="list-style-type: none"> <li>· 标准：符合ANSI/EIARS-310-D、DIN41497、PARTE、IEC60297-2、DIN41494、GB/T3047.2-92标准；兼容19"国际标准、公制标准、ETSL标准</li> </ul>
SP-81142B	800×1100×42U	88	不含侧门	<ul style="list-style-type: none"> <li>· 材料：SPCC优质冷轧钢板</li> <li>· 表面处理：脱脂、酸洗、磷化、静电喷塑</li> <li>· 标准黑色，其他颜色可定制</li> </ul>
SP-81242B	800×1200×42U	90	不含侧门	<ul style="list-style-type: none"> <li>· 支持其他尺寸机柜定制</li> </ul>

选配件：侧门，层板，理线架，L型支架，盲板，PDU，上走线系统



层板



L型支架



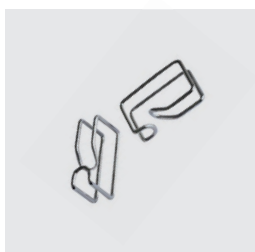
线缆管理组件



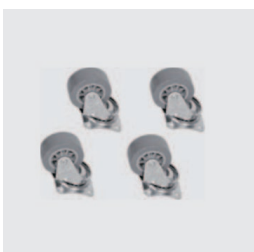
盲板



挡风毛刷



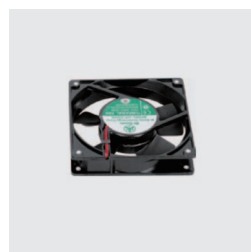
束线环



活动脚轮



支撑脚



风扇

## 普通PDU



## 智能PDU



## 普通PDU参数

额定输入电压 (Vac)	220/250/380Vac (50/60)
最大负载电流 (A)	10/16/25/32/63
输入方式	接线盒方式输入, 工业连接器公母头 (选配)
输出制式	三扁国标10A/16A、IEC320 C13 (10A)、IEC320 C19C13 (16A)
选配件	控制开关, 指示灯, 电流显示, 防雷模块
保护功能	短路保护 (选配), 过载保护 (选配), 防雷保护 (选配)
最大外型尺寸 (L×W×H) mm	482.6×44.4/62×44.4 (黑色、水平安装)、L×62×44.4 (黑色、垂直安装)

## 智能PDU参数

额定监测功能	总负载电流、每个输出单元的电源输出状态、总负载电流、每个单元的开、关状态
显示功能	本机系统运行状态、温湿度、烟雾状态、水浸状态、门禁状态
通信功能	TCP/IP、Web、SNMP、Telnet/SSH
系统支持	单用户、多用户操作系统
传感器接口	温、湿度、烟雾、水浸、门禁
自定义告警门限值	总电流上、下限数值、温湿度上、下限数值
自动报警功能	过载、超限
自动报警系统	NPDU控制面板状态 指示灯闪烁、PC管理软件界面状态指示灯闪烁、自动发送E-Mail系统管理员、喇叭蜂铃
报告记录	日志可查
用户权限管理	用户权限设定



## IDB户外集装箱数据中心

工厂预制，快速部署，可在短时间内完成数据中心新建或容量扩展，可做为数据中心之外建立独立的灾备站点，适用于多个行业及场景。

### 安全可靠

模块化设计、冗余设计、智能便捷监控

### 高效节能

模块化UPS轻载高效、行级变频精密空调、密闭冷/热通道

### 智能管理

模块化UPS轻载高效、行级变频精密空调、密闭冷/热通道

### 快速部署

模块化部件、标准化接口、工厂预组装、现场快速安装

### 一站式服务

整体方案设计、统一售后服务

IDB户外集装箱数据中心推荐方案配置

型号	40ft 推荐布局方案一	40ft 推荐布局方案二	20ft 推荐布局方案
<b>机柜系统</b>			
机柜尺寸 (W×D×H) mm	600×1100/1200×2000	600×1100/1200×2000	600×1100/1200×2000
机柜数量 (pcs)	14	10	5
单柜功率 (kW)	6	7	5
总功率 (kW)	84	70	25
<b>配电系统</b>			
电源制式	双路400A输入/ATS可选; 380/400/415V,50/60Hz, 3Ph+N+PE;输入防雷 8/20us, In=20kA, I <sub>max</sub> =40kA	双路320A输入/ATS可选; 380/400/415V,50/60Hz, 3Ph+N+PE;输入防雷 8/20us, In=20kA, I <sub>max</sub> =40kA	双路 125A输入/ATS可选; 380/400/415V,50/60Hz, 3Ph+N+PE;输入防雷 8/20us, In=20kA, I <sub>max</sub> =40kA
UPS容量	UPS 150kVA,N+1 模块冗余	UPS 120kVA,N+1 模块冗余	UPS 60kVA,N+1 模块冗余
电池备电	1个电池柜, 12V 6-FM-120AH×36PCS, 备电时间约10mins	1个电池柜, 12V 6-FM-120AH×36PCS, 备电时间约12mins	1个电池柜, 12V 6-FM-65AH×34PCS, 备电时间约15mins
<b>制冷系统</b>			
制冷方式	列间变频风冷, 3+1冗余, 最大总制冷量120kW	列间变频风冷, 3+1冗余, 最大总制冷量100kW	列间变频风冷, 1+1冗余, 最大总制冷量60kW
密闭通道	密闭冷/热通道		
<b>监控系统</b>			
监控管理	监控主机可实现对IDB内部配电、UPS、空调、门禁、视频、消防等集中监控, 支持声光、电话、微信、短信、邮件多种告警方式		
视频系统	支持4路及以上高清摄像头		
门禁系统	支持刷卡+密码+指纹三合一门禁系统, 可选配人脸识别		
系统展示	支持10/21英寸触摸显示屏, 支持本地触摸屏、客户端、远程Web端、手机App等多种展示方式		
<b>消防系统</b>			
灭火系统	自动管网式灭火系统, 冷/热通道均装有烟感、温感、消防喷头, 通过消防联动自动控制消防气体的释放, 支持声光, 放气指示灯等告警方式, 支持手动紧急开启灭火系统		
灭火气体	七氟丙烷/NOVEC1230可选配		
<b>结构系统</b>			
箱体尺寸 (H×W×L) mm	40ft 2896×3100×12192	40ft 2896×3100×12192	20ft 2896×3100×6058
箱体自重约 (kg)	14000	12500	7500
箱体承重 (kg)	15000		10000
通道系统 (mm)	冷通道宽度≥1200; 热通道宽度≥600		
箱体防护	防水、防尘、防霉菌, 防护等级: IP55		
<b>运行环境</b>			
外部温度 (°C)	-40~50 (-20°C以下要求选配低温组件和水管做保温处理)		
海拔高度 (m)	1000以上需降额		
环境类别	A/B类		



## IOU系列户外一体化智能综合柜

户外通信站点、ETC站点等，同时支持室内等场景

IOU系列户外一体化智能综合柜参数

系统分类	规格参数
<b>整体特性</b>	
尺寸 (W×D×H) mm	2100×1200×750/1550×900×750 (尺寸可定制)
柜体数 (个)	1~3
系统容量 (A)	50~300 (直流电源) / 3~6kVA (UPS) 可选
单柜可用空间 (U)	39/27 (不含整流模块和电池)
<b>机柜系统</b>	
安装方式	落地、H平台、楼顶等
进线方式	下进下出
单柜重量 (kg)	180 (不含整流模块和电池)
防护等级	IP55
选配件	固定层板、重载固定层板、L型支架、加热器等
<b>交流配电</b>	
输入方式	市电/油机
输入电压 (Vac)	220/380 (支持单相/三相) (单相输入范围: 176~280; 三相输入范围: 304~483; 频率: 45~55Hz)
防雷	C级或以上
<b>输出配电</b>	
输出电压 (V)	48Vdc (42~58) 直流电源/220Vac (±1) UPS
下电方式	直流电源支持一次下电、二次下电
整流效率 (%)	≥92
<b>电池系统</b>	
备电方式	磷酸铁锂电池/阀控式铅酸电池
额定电压 (Vdc)	48 (直流电源) / 72、96/192~240 (UPS)
<b>散热/制冷系统</b>	
散热/制冷方式	增压风扇/交流空调/直流空调
<b>监控系统</b>	
访问界面	远程Web/本地7英寸触摸显示屏
监控内容	温湿度、烟感、水浸、门磁、配电、空调、锂电池BMS、铅酸电池监控 (选配)、视频 (选配)、门禁 (选配)
北向接口	支持SNMP或webservice形式向集中监控管理平台数据或告警推送
<b>消防</b>	
灭火模块	机架式灭火器 (选配)

备注: 以上参数基于户外工作温度-40~+55℃, 工作湿度5~90%RH, 工作海拔≤1000m的工况, 工作海拔>1000m时, 需降额使用

# 一体化监控主机

## 供电可靠

双电源输入，断电时自动切换，可靠性强

## 可扩展性

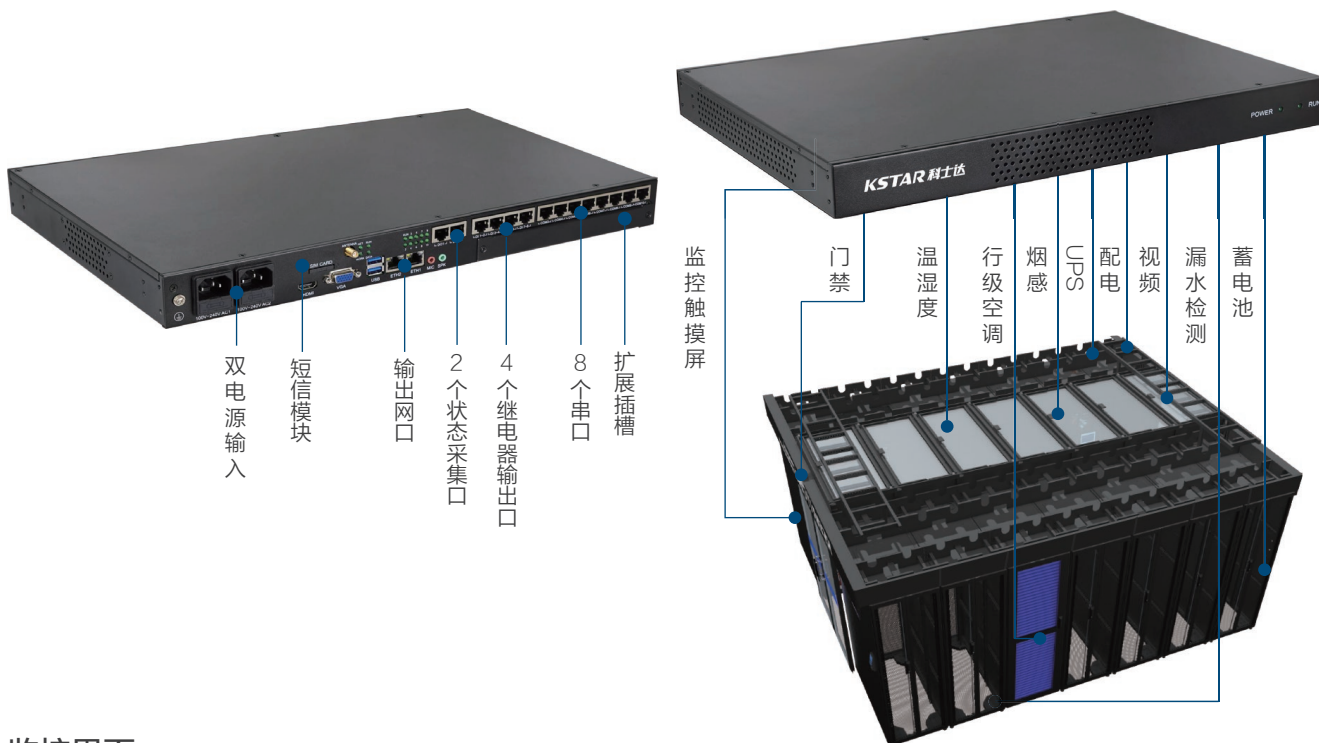
预留扩展插槽，可增加IO板块，插卡式交换机

## 丰富接口

可接入232/485等串口的智能设备，及各种开关量模块

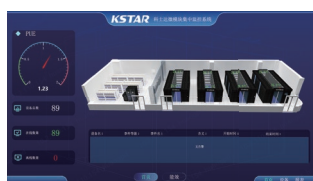
## 超大容量

单个主机可监控50个智能设备



## 监控界面

- **组态软件：** 监控系统采用全组态架构，无需修改代码，工程人员可根据客户需求，定制不同界面
- **客户端灵活：** 同时支持网页访问（B/S）和客户端访问（C/S），灵活性强
- **兼容性强：** 兼容第三方具备开放性协议的智能设备（UPS、空调等），支持串口通信协议，SNMP，MODBUS TCP等通信协议
- **接口友好：** 免费提供北向接口，支持SNMP和Web Service北向接口，供第三方监控系统集成



集中监控主界面



组态监控-UPS



组态监控-配电



组态监控-空调



组态监控-微模块



组态监控-能效



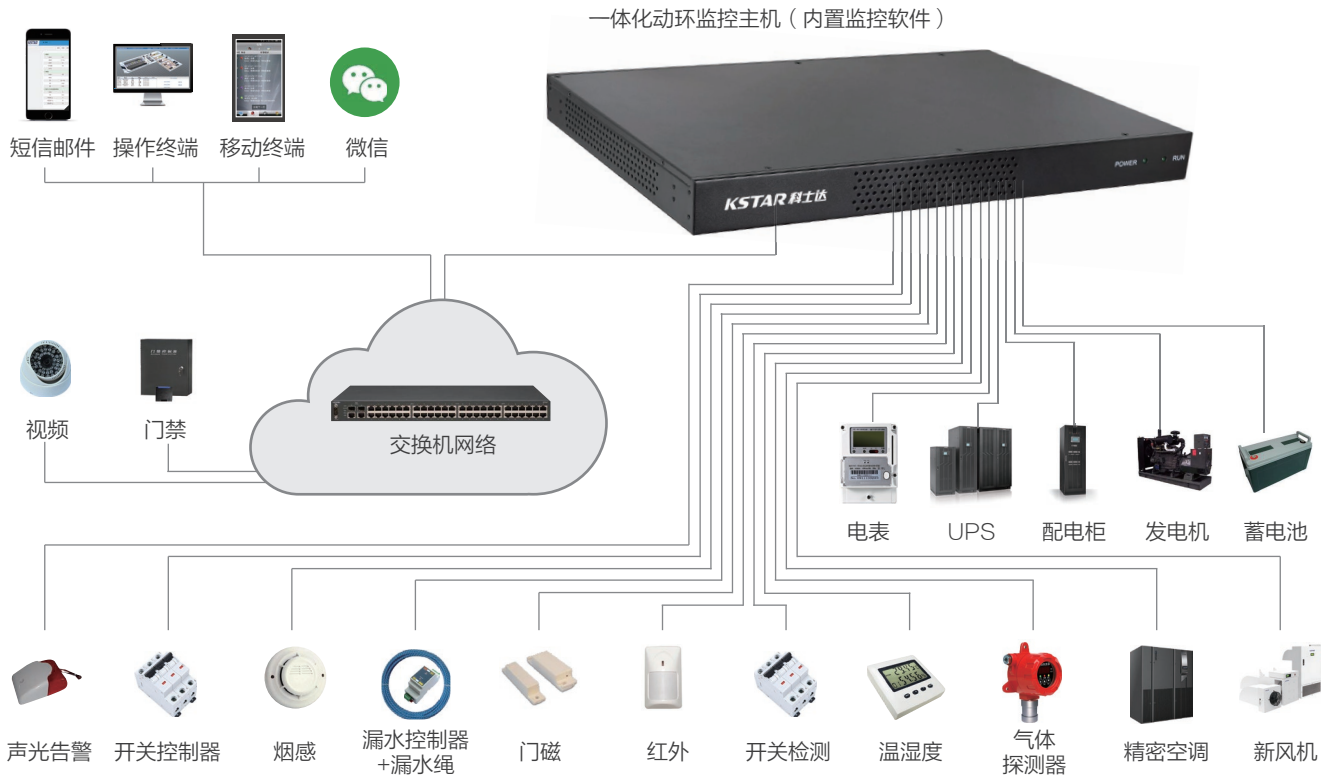
组态监控-安防



组态监控-历史告警



### 一体化监控系统架构



### 三级集中监控系统架构



## 行业专用

SM系列逆变电源	(单进单出 1kVA ~ 3kVA)
DL-GP系列UPS	(在线双变换式设计 1kVA ~ 30kVA)
EP-IN系列工业级UPS	(三进单出 10kVA ~ 120kVA)
工业型专用UPS	(三进三出工频在线式 100kVA ~ 500kVA)
防潮型专用UPS	(三进三出工频在线式 10kVA ~ 40kVA)
KR-D系列应急照明集中电源	(三进三出 5kVA ~ 60kVA)
KE-D系列应急照明集中电源	(单进单出 1kVA ~ 3kVA)
KS-D系列应急照明集中电源	(单进单出 1kVA ~ 10kVA)
FEPS-KSDS系列消防设备应急电源	(三进三出 10kVA ~ 600kVA)





## SM系列逆变电源

单进单出 1kVA ~ 3kVA

SM系列逆变电源产品型号

型号	通信专用系列 SM1000S-SM3000S	铁道专用系列 SM1000D-SM3000D	电力专用系列 SM1000E-SM3000E
功率范围 (kVA)	1~3		
额定交流输入电压 (Vac)	220		
额定直流输入电压 (Vdc)	48	110	220
输出电压 (Vac)	220 ± 1%		
功率因数	0.8		
输出波形	纯正弦波		
逆变系统效率 (%)	>85		
过载能力	30s后转旁路 (正常工作方式, 过载120%), 负载正常后自动恢复		
转换时间 (ms)	0		
输入端反灌相对宽频杂音电流	输入电压与负载电流为额定值时 < 10%		
输入端反灌相对电话平衡杂音电流	输入电压与输出电流为额定值时 ≤ 2‰		
尺寸 (W×D×H) mm	1kVA机型: 445×375×178; 2kVA/3kVA机型: 445×484×200		
净重 (kg)	1kVA机型: 26; 2kVA机型: 33; 3kVA机型: 37		



## DL-GP系列UPS

在线双变换式设计1kVA~30kVA

发电厂、输配电站、变电站等电力系统应用

### DL-GP系列UPS参数 (1kVA~15kVA)

型号	DL1101	DL1102	DL1103	DL1105	DL1106	DL1107	DL1108	DL1110	DL1115
	-GP	-GP	-GP	-GP	-GP	-GP	-GP	-GP	-GP
额定容量 (kVA/kW)	1/0.8	2/1.6	3/2.4	5/4	6/4.8	7/5.6	8/6.4	10/8	15/12
额定输入电压 (Vac)	220/230								
输入电压范围 (Vac)	165~287								
输出电压 (Vac)	220								
输出功率因数	0.8								
过载能力	≤125%, 10min; ≤150%, 1min; >150%, 200ms								
电池电压 (Vdc)	110/220								
尺寸 (W×D×H) mm									
220Vdc机型	432×479×222 (5U)			422×455×355 (8U)			432×479×222 (5U) (输入输出外置隔离变压器)		
110Vdc机型	432×479 ×222 (5U)	422×455×355 (8U)		432×479×222 (5U) (输入输出外置隔离变压器)			422×455×355 (8U) (输入输出外置隔离变压器)		
净重 (kg)									
220Vdc机型	46	48	50	78	80	25	26	28	35
110Vdc机型	70	75	80	28	35	46	48	50	58

### DL-GP系列UPS参数 (4kVA~30kVA)

型号	DL3104	DL3105	DL3106	DL3107	DL3108	DL3110	DL3115	DL3120	DL3130	
	-GP	-GP	-GP	-GP	-GP	-GP	-GP	-GP	-GP	
额定容量 (kVA/kW)	4/3.2	5/4	6/4.8	7.5/6	8/6.4	10/8	15/12	20/16	30/24	
额定输入电压 (Vac)	380/400/415									
输入电压范围 (Vac)	304~456									
输出电压 (Vac)	220/230									
输出功率因数	0.8									
过载能力	≤125%, 10min; ≤150%, 1min; >150%, 200ms									
电池电压 (Vdc)	110/220									
尺寸 (W×D×H) mm										
220Vdc机型	432×479×222 (5U)				432×479×222 (5U) (输入输出外置隔离变压器)			422×516×355 (8U) (输入输出外置隔离变压器)		
110Vdc机型	432×479×222 (5U) (输入输出外置隔离变压器)				422×455×355 (8U) (输入输出外置隔离变压器)				/	
净重 (kg)										
220Vdc机型	80	85	90		23		28	50	58	
110Vdc机型		23	28		50		58		/	



## EP-IN系列工业级UPS

三进单出10kVA ~ 120kVA

EP-IN系列工业级UPS参数

型号	EP-10 -INS/T	EP-15 -INS/T	EP20 -INS/T	EP30 -INS/T	EP40 -INS/T	EP50 -INS/T	EP60 -INS/T	EP80 -INS/T	EP100 -INS/T	EP120 -INS/T	
额定容量 (kVA/kW)	10/8	15/12	20/16	30/24	40/32	50/40	60/48	80/64	100/80	120/96	
主路输入规格											
额定输入电压 (Vac)	三相四线380/400/415 (无N线) (±25%)										
频率 (Hz)	50/60 (±10%)										
旁路输入规格											
额定输入电压 (Vac)	单相三线220/230/240										
旁路频率跟踪 (Hz)	±2Hz (0.5、1、2、3可设)										
交流输出规格											
电压 (Vac)	单相三线220/230/240±0.5%										
频率	50/60 (0.5%)										
波形	正弦波THDv≤1% (100%线性负载)										
切换时间 (ms)	0										
逆变效率 (%)	最高可达90%										
过载能力	额定110%, 60min; 125%10min; 150%1min										
直流 (电池) 规格											
电压 (电池) (Vdc)	220 (216~240)										
环境											
工作温度 (°C)	-5~40										
储存温度 (°C)	-20~+55 (不含电池 在-20°C储运后, 安装开机前需静置至0°C, 保持4小时以上)										
相对湿度	20~95% (无凝露)										
工作海拔高度	1500m以下, 超过1500m时按GB/T 7260.3规定降额使用										
噪音 (dB)	58			60				62			
其他功能											
告警功能	输出过载、市电异常、直流 (电池) 欠压、UPS故障等多种告警功能及历史记录										
保护功能	短路、过载、过温、直流 (电池) 欠压、输出过欠压、风扇故障告警										
通信功能	RS232、RS485 (MODBUS)、SNMP网卡 (选配)、干接点、断路器状态、电池组温度										
机械特性											
尺寸 (W×D×H) mm	800×800×1800 (IP31时2260)			1000×800×1800 (IP31时2260)				1400×800×1800 (IP31时2260)			
净重 (kg)	535	550	570	610	705	860	960	1160	1560	1650	
执行标准	IEC 62040-2 CLASS C3 IEC60905-1、IEC 6240-1-1、UL1778、IEC62040-3										



## 工业型专用UPS

三进三出工频在线式100kVA~500kVA

适用于瞬间大电流冲击型工业负载

工业型专用UPS参数

型号	EP100	EP120	EP160	EP200	EP300	EP400	EP500
额定容量 (kVA/kW)	100/90	120/108	160/144	200/180	300/270	400/360	500/450
额定输入电压 (Vac)	380/400/415 (三相五线)						
输入功率因数	0.97 (有滤波器)						
输出电压范围 (Vac)	380/400/415 ± 1%						
输出功率因数	0.9						
波形	正弦波THDV ≤ 1% (100%线性负载)						
ECO模式	效率 ≥ 98%						
整机效率 (%)	可高达95						
电池电压 (Vdc)	384 (32节)			480 (40节)			
净重 (kg)	625 (6P)	685 (6P)	980 (6P)	1030 (6P)	1560 (6P)	1640 (6P)	3510
	1300 (12P)	1450 (12P)	1645 (12P)	1715 (12P)	2395 (12P)	2510 (12P)	
尺寸 (W×D×H) mm	890×775×1600 (6P) /		1200×800×1600 (6P) /		1400×1000×1900 (6P)		2580×1000×
	1515×830×1600 (12P)		1400×1000×1900 (12P)		1640×1000×1900 (12P)		1900



## 防潮型专用UPS

三进三出工频在线式10kVA~40kVA

适用于高湿环境

防潮型专用UPS参数

型号	EP10	EP15	EP20	EP30	EP40
额定容量 (kVA/kW)	10/8	15/12	20/16	30/24	40/32
额定输入电压 (Vac)	380/400/415 (三相五线)				
输出电压范围 (Vac)	380 (400/415) ± 1%				
输出功率因数	0.8 (滞后)				
波形失真度	线性负载 ≤ 3%				
整机效率 (%)	88	90	90	91	92
电池电压 (Vdc)	384 (12节)				
最大相对湿度	100%				
净重 (kg)	225	270	270	315	350
尺寸 (W×D×H) mm	567×710×1392			567×755×1392	



## KR-D系列应急照明集中电源

三进三出5kVA~60kVA

适用于消防应急灯具

KR-D系列应急照明集中电源参数

型号	KR-D-5kVA	KR-D-10kVA	KR-D-15kVA	KR-D-20kVA	KR-D-25kVA	KR-D-30kVA	KR-D-35kVA	KR-D-40kVA	KR-D-45kVA	KR-D-50kVA	KR-D-60kVA
额定容量 (kW)	5	10	15	20	25	30	35	40	45	50	60
额定输入电压 (Vac)	380 (线电压, 3P+N+PE)										
电池电压 (Vdc)	默认480 (336-480可调)										
额定输出电压 (主电) (Vac)	同市电电压一致 (跟随市电模式)										
额定输出电压 (应急) (Vac)	380/400/415 (线电压, 正弦波)										
转换效率 (主电) (%)	98.50%										
转换效率 (应急) (%)	92%										
应急转换时间 (ms)	5ms										
尺寸 (W×D×H) mm	800×800×2260										
净重 (kg)	455			610				680			
毛重 (kg)	510			660				740			
IP等级	IP20										



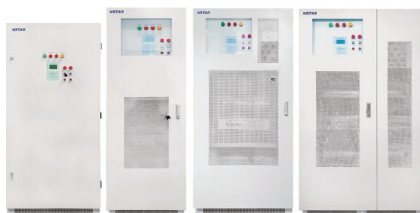
## KE-D系列应急照明集中电源

单进单出1kVA~3kVA

适用于消防应急灯具

KE-D系列应急照明集中电源参数

型号	KE-D-1kVA	KE-D-1.5kVA	KE-D-2kVA	KE-D-3kVA
额定容量 (kW)	1	1.5	2	3
额定输入电压 (Vac)	220			
电池电压 (Vdc)	48 (4节内置电池)			
机箱最大内置电池 (节/AH)	4/120		4/200	
额定输出电压 (正常) (Vac)	同市电电压一致 (跟随市电模式)			
额定输出电压 (应急) (Vac)	220			
转换效率 (正常) (%)	≥98			
转换效率 (应急) (%)	≥88			
应急转换时间 (ms)	≤30			
尺寸 (W×D×H) mm	455×485×970			525×610×970
净重 (不含电池) (kg)	40			50
毛重 (不含电池) (kg)	50			60



## KS-D系列应急照明集中电源

单进单出1kVA~10kVA

适用于消防应急灯具

KS-D系列应急照明集中电源参数

型号	KS-D-1kVA	KS-D-1.5kVA	KS-D-2kVA	KS-D-3kVA	KS-D-4kVA	KS-D-5kVA	KS-D-6kVA	KS-D-7kVA	KS-D-8kVA	KS-D-9kVA	KS-D-10kVA
额定容量 (kW)	1	1.5	2	3	4	5	6	7	8	9	10
额定输入电压 (Vac)	220										
电池电压 (Vdc)	192 (16节内置电池)										
机箱最大内置电池 (节/AH)	16/56			16/85			16/120		16/150		
额定输出电压 (正常) (Vac)	同市电电压一致 (跟随市电模式)										
额定输出电压 (应急) (Vac)	220										
转换效率 (正常) (%)	≥98										
转换效率 (应急) (%)	≥88										
应急转换时间 (ms)	≤30										
尺寸 (W×D×H) mm	800×300×1700			600×800×1800			850×800×1800		950×800×1800		
净重 (不含电池) (kg)	180			230			270		310		340
毛重 (不含电池) (kg)	190			250			300		340		400





## FEPS-KSDS系列消防设备应急电源

三进三出10kVA~600kVA

为消防设施、一级负荷、应急照明、特别重要负载等设备提供应急供电

### FEPS-KSDS系列消防设备应急电源参数 (10kVA~120kVA)

型号	FEPS-KSDS -10-kVA	FEPS-KSDS -20- kVA	FEPS-KSDS -30-kVA	FEPS-KSDS -40-kVA	FEPS-KSDS -60-kVA	FEPS-KSDS -80-kVA	FEPS-KSDS -100-kVA	FEPS-KSDS -120-kVA
额定容量 (kW)	10	20	30	40	60	80	100	120
额定输入电压 (Vac)	380 (线电压) 3P+N+PE							
电池电压 (Vdc)	384 (30~32节可选)				384 (30~34节可选)			
额定输出电压 (主电) (Vac)	同市电电压一致 (跟随市电模式)							
额定输出电压 (应急) (Vac)	380 / 400 / 415 (线电压, 正弦波)							
转换效率 (主电) (%)	>96							
转换效率 (应急) (%)	>92							
应急转换时间 (ms)	≤15, 根据使用要求, 可以设置15 (快速切换), 或5s (高效率)							
尺寸 (W×D×H) mm	600×800×1800				1100×800×1800			
净重 (kg)	278	341	368	400	600	680	790	880
毛重 (kg)	338	401	428	460	700	780	890	980

### FEPS-KSDS系列消防设备应急电源参数 (160kVA~600kVA)

型号	FEPS-KSDS -160-kVA	FEPS-KSDS -200- kVA	FEPS-KSDS -250-kVA	FEPS-KSDS -300-kVA	FEPS-KSDS -400-kVA	FEPS-KSDS -500-kVA	FEPS-KSDS -600-kVA
额定容量 (kW)	160	200	250	300	400	500	600
额定输入电压 (Vac)	380 (线电压) 3P+N+PE						
电池电压 (Vdc)	384 (30~34节可选)				480 (40节)		
额定输出电压 (主电) (Vac)	同市电电压一致 (跟随市电模式)						
额定输出电压 (应急) (Vac)	380/400/415 (线电压, 正弦波)						
转换效率 (主电) (%)	>96						
转换效率 (应急) (%)	>92						
应急转换时间 (ms)	≤15, 根据使用要求, 可以设置15 (快速切换), 或5s (高效率)						
尺寸 (W×D×H) mm	1400×945×1900			1630×1040×1900			
净重 (kg)	1200	1425	1800	1800	2000	2100	2200
毛重 (kg)	1300	1555	1950	1950	2100	2200	2300

# 案例赏析





## 北京奥运会

项目地点：北京

应用机型：IDM微模块、GFMHR高倍率蓄电池



## 杭州亚运会

项目地点：浙江杭州

应用机型：YMK3300-T系列



## 国家电网东北/华东/华中/西南分部IDC机房

项目地点：东北/华东/华中/西南

应用机型：YMK3300系列400K高频模块化UPS、蓄电池



## 上海+800kV超高压直流西电东输示范工程

项目地点：上海、四川

应用机型：GFM密封电池



### 中国农业银行内蒙古数据中心

项目地点：内蒙古呼和浩特  
应用机型：YMK3300系列、FM固定型密封电池系列



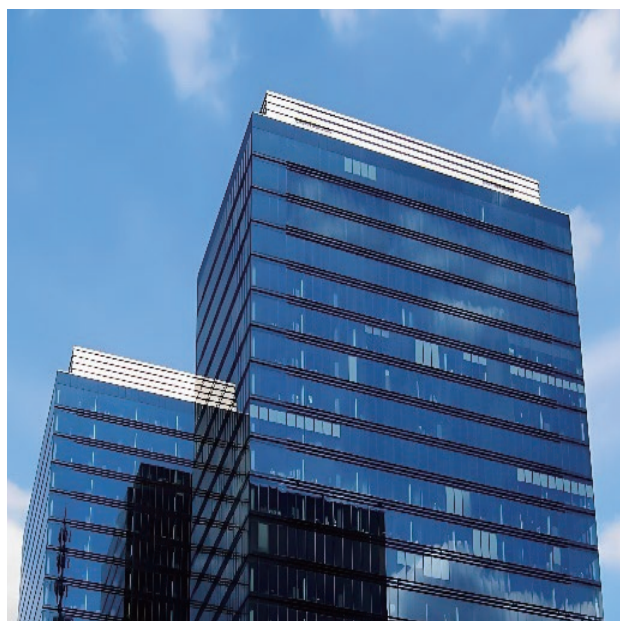
### 上海证券外高桥地球站

项目地点：上海  
应用机型：PowerFort 系列2.0MW电力模块



### 中国某银行总行金融科技中心

项目地点：内蒙古呼和浩特  
应用机型：YMK3300系列、FM固定型密封电池系列



### 互联网头部企业A

项目地点：浙江杭州  
应用机型：YMK3300 系列、配套电池开关柜



### 江西抚州云计算数据中心

项目地点：江西抚州  
应用机型：YMK3300-T系列



### 华章广州四号云中心

项目地点：广东广州  
应用机型：YMK3300-T系列



### 上海电信数据中心

项目地点：上海  
应用机型：YMK3300-T系列



### 中国移动（济南）IDC数据中心

项目地点：山东济南  
应用机型：YMK3300系列



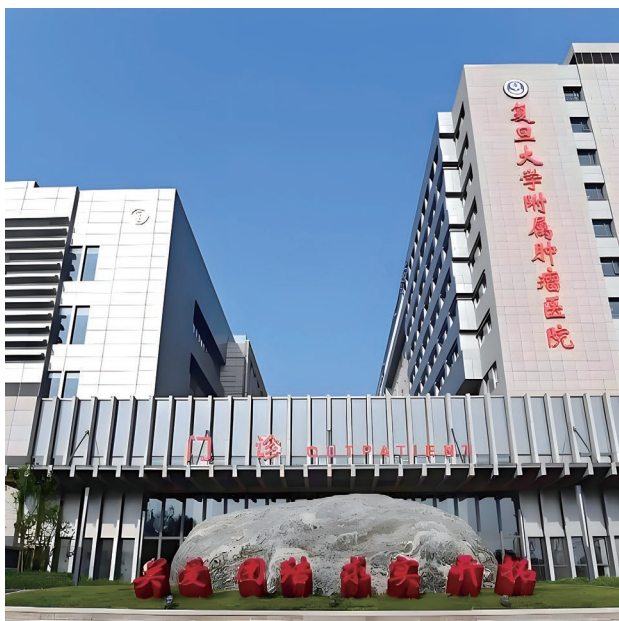
### 北京大学生物医学成像技术集群大型设施

项目地点：北京  
应用机型：IDM微模块、GFMHR高倍率蓄电池



### 中科南京信息高铁研究院

项目地点：江苏南京  
应用机型：IDM微模块、YMK3300系列UPS、  
GFMHR高倍率铅酸蓄电池



### 复旦大学附属肿瘤医院东院模块化机房建设项目

项目地点：上海  
应用机型：IDM微模块数据中心解决方案、FS行级空调系列



### 瑞丽至孟连高速公路机电项目

项目地点：云南  
应用机型：工频UPS及铅酸蓄电池



### 济南地铁

项目地点：山东济南  
应用机型：IDM微模块、GFMHR高倍率蓄电池



### 西安地铁

项目地点：陕西西安  
应用机型：IDM微模块、YMK3300系列UPS、  
GFMHR高倍率铅酸蓄电池



### 比亚迪汽车工业园（深汕）

项目地点：深汕合作区  
应用机型：EPower系列UPS、GFM密封电池系列



### Vivo弱电机房项目

项目地点：陕西西安  
应用机型：YDC3300系列

